



**ДЕПАРТАМЕНТ ПРИРОДНЫХ РЕСУРСОВ  
И ОХРАНЫ ОКРУЖАЮЩЕЙ СРЕДЫ  
КОСТРОМСКОЙ ОБЛАСТИ  
(ДПР Костромской области)**

**ПРИКАЗ**

«9» ноября 2023 года № 275

г. Кострома

**Об установлении зоны санитарной охраны**

В соответствии с Земельным кодексом Российской Федерации, Федеральным законом от 30 марта 1999 года № 52-ФЗ «О санитарно-эпидемиологическом благополучии населения» и на основании положительного санитарно-эпидемиологического заключения Управления Федеральной службы по надзору в сфере защиты прав потребителей и благополучия человека по Костромской области от 7 июня 2022 года № 44.КЦ.01.000.Т.000195.06.22

**ПРИКАЗЫВАЮ:**

1. Установить зону санитарной охраны водозаборов поверхностных вод муниципального унитарного предприятия г. Костромы «Костромагорводоканал» согласно приложению к настоящему приказу.
2. Зона санитарной охраны поверхностных водозаборов, указанная в пункте 1 настоящего приказа, в том числе возникающие в силу закона ограничения использования земельных участков в такой зоне, считаются установленными со дня внесения сведений о зоне санитарной охраны в Единый государственный реестр недвижимости.
3. Приказ вступает в силу через 10 дней с момента его официального опубликования.

Директор департамента

А. В. Беляев

Зона санитарной охраны водозаборов поверхностных вод муниципального  
унитарного предприятия г. Костромы «Костромагорводоканал»

Водозабор поверхностных вод муниципального унитарного предприятия г. Костромы «Костромагорводоканал» (далее - МУП г. Костромы «Костромагорводоканал») Левобережных водозаборных сооружений (насосно-фильтровая станция), расположен в г. Костроме, ул. 1 Мая, 2а и Правобережных водозаборных сооружений (Димитровские очистные сооружения) расположен в г. Костроме, ул. Коминтерна, д. 90, стр. 2. Тип водозабора – русловый. Состав Левобережного водозабора (НФС - насосно-фильтровальная станция): водоприемные оголовки (2 шт.); здание берегового колодца и насосной станции I подъема; здание реагентного хозяйства, в которое входят цех коагулирования, цех для приготовления раствора флокулянта, склады мокрого хранения сернокислого алюминия, склад раствора гипохлорита натрия, склад реагентов; здание микрофильтров: здание очистных сооружений водопровода, состоящее из двух блоков, которые включают в себя по 2 смесителя, 6 осветлителей – рециркуляторов, 6 фильтров в каждом блоке (первый блок выведен из работы); 2 резервуара; станция второго подъема; трубопроводы. Состав Правобережного водозабора (ДОСВ – Димитровские очистные сооружения водопровода): водоприемный оголовок; насосная станция I подъема, совмещенная с мокрой камерой; водоочистная станция; шламонакопитель; трубопроводы и колодцы.

Зона санитарной охраны (далее - ЗСО) поверхностного водозабора организуется в составе трех поясов.

1. Границы первого пояса ЗСО, в соответствии с пунктом 2.3.1. подраздела 2.3 раздела II СанПиН 2.1.4.1110-02 «Зоны санитарной охраны источников водоснабжения и водопроводов питьевого назначения», утвержденных Постановлением Главного государственного санитарного врача Российской Федерации от 14 марта 2002 года № 10 (далее - СанПин 2.1.4.1110-02), по согласованию с Федеральной службой по надзору в сфере защиты прав потребителей и благополучия человека по Костромской области устанавливаются в следующих пределах: для водозабора левого берега (НФС): верхняя граница удалена от створа водозабора на 200 м, нижняя граница – на 100 м, боковая граница в глубину акватории – на 100 м, боковая граница по прилегающему к водозабору берегу – на 100 м от линии уреза воды летне-осенней межени; для водозабора правого берега (ДОСВ): верхняя граница расположена от створа водозабора на расстоянии 290 м, нижняя граница – на расстоянии 100 м от водозабора, боковая граница в глубину акватории – на 100 м, боковая граница в сторону берега – на 289 м. Графическое описание местоположения границы первого пояса ЗСО представлено в приложениях 1, 2.

Ограничения использования земельных участков и мероприятия по улучшению санитарного состояния на территории ЗСО и предупреждению загрязнения поверхностного водозабора по первому поясу ЗСО устанавливаются в соответствии с пунктом 3.3.1 подраздела 3.3 раздела III СанПин 2.1.4.1110-02:

территория первого пояса ЗСО должна быть спланирована для отвода поверхностного стока за ее пределы, озеленена, ограждена и обеспечена охраной. Дорожки к сооружениям должны иметь твердое покрытие;

не допускается: посадка высокоствольных деревьев, все виды строительства, не имеющие непосредственного отношения к эксплуатации, реконструкции и расширению водопроводных сооружений, в т.ч. прокладка трубопроводов различного назначения, размещение жилых и хозяйственно-бытовых зданий, проживание людей, применение ядохимикатов и удобрений;

здания должны быть оборудованы канализацией с отведением сточных вод в ближайшую систему бытовой или производственной канализации или на местные станции очистных сооружений, расположенные за пределами первого пояса ЗСО с учетом санитарного режима на территории второго пояса. В исключительных случаях при отсутствии канализации должны устраиваться водонепроницаемые приемники нечистот и бытовых отходов, расположенные в местах, исключающих загрязнение территории первого пояса ЗСО при их вывозе;

не допускается спуск любых сточных вод, в том числе сточных вод водного транспорта, а также купание, стирка белья, водопой скота и другие виды водопользования, оказывающие влияние на качество воды. Акватория первого пояса ограждается буями и другими предупредительными знаками. На судоходных водоемах над водоприемником должны устанавливаться бакены с освещением.

2. Границы второго пояса ЗСО определены расчетами, выполненными гидродинамическим методом, и устанавливаются в следующих пределах: верхняя граница - вверх по течению реки на расстоянии 25,92 км; нижняя граница - на расстоянии 250,0 м от створа водозабора; боковые границы – на расстоянии 300,0 м от берега в глубь акватории и на расстоянии 500 м от уреза воды. Графическое описание местоположения границы второго пояса ЗСО представлено в приложениях 3, 4, 5.

Ограничения использования земельных участков и мероприятия по второму поясу ЗСО устанавливаются согласно пунктам 3.3.2, 3.3.3 подраздела 3.3 раздела III СанПин 2.1.4.1110-02 и выполняются владельцами объектов, оказывающих (могущих оказать) отрицательное влияние на качество воды источника водоснабжения:

выявление объектов, загрязняющих источники водоснабжения, с разработкой конкретных водоохраных мероприятий, обеспеченных источниками финансирования, подрядными организациями и согласованных с центром государственного санитарно - эпидемиологического надзора;

регулирование отведения территории для нового строительства жилых, промышленных и сельскохозяйственных объектов, а также согласование

изменений технологий действующих предприятий, связанных с повышением степени опасности загрязнения сточными водами источника водоснабжения;

недопущение отведения сточных вод в зоне водосбора источника водоснабжения, включая его притоки, не отвечающих гигиеническим требованиям к охране поверхностных вод;

все работы, в том числе добыча песка, гравия, донноуглубительные, в пределах акватории ЗСО допускаются по согласованию с центром государственного санитарно - эпидемиологического надзора лишь при обосновании гидрологическими расчетами отсутствия ухудшения качества воды в створе водозабора;

использование химических методов борьбы с эвтрофикацией водоемов допускается при условии применения препаратов, имеющих положительное санитарно - эпидемиологическое заключение государственной санитарно - эпидемиологической службы Российской Федерации;

при наличии судоходства необходимо оборудование судов, дебаркадеров и брандвахт устройствами для сбора фановых и подсланевых вод и твердых отходов; оборудование на пристанях сливных станций и приемников для сбора твердых отходов;

запрещение размещения складов горюче - смазочных материалов, ядохимикатов и минеральных удобрений, накопителей промстоков, шламохранилищ и других объектов, обуславливающих опасность химического загрязнения подземных вод;

не допускается размещение кладбищ, скотомогильников, полей ассенизации, полей фильтрации, навозохранилищ, силосных траншей, животноводческих и птицеводческих предприятий и других объектов, обуславливающих опасность микробного загрязнения подземных вод, применение удобрений и ядохимикатов, рубка леса главного пользования и реконструкции;

выполнение мероприятий по санитарному благоустройству территории населенных пунктов и других объектов (оборудование канализацией, устройство водонепроницаемых выгребов, организация отвода поверхностного стока и др.);

не производятся рубки леса главного пользования и реконструкции, а также закрепление за лесозаготовительными предприятиями древесины на корню и лесосечного фонда долгосрочного пользования. Допускаются только рубки ухода и санитарные рубки леса;

запрещение расположения стойбищ и выпаса скота, а также всякое другое использование водоема и земельных участков, лесных угодий в пределах прибрежной полосы шириной не менее 500 м, которое может привести к ухудшению качества или уменьшению количества воды источника водоснабжения;

использование источников водоснабжения в пределах второго пояса ЗСО для купания, туризма, водного спорта и рыбной ловли допускается в установленных местах при условии соблюдения гигиенических требований

к охране поверхностных вод, а также гигиенических требований к зонам рекреации водных объектов;

в границах второго пояса зоны санитарной охраны запрещается сброс промышленных, сельскохозяйственных, городских и ливневых сточных вод, за исключением сброса хозяйственными и иными объектами, введенными в эксплуатацию или разрешение на строительство которых выдано до введения в действие Водного кодекса Российской Федерации, при условии соответствия таких вод санитарным нормам и правилам;

границы второго пояса ЗСО на пересечении дорог, пешеходных троп и пр. обозначаются столбами со специальными знаками.

3. Границы третьего пояса ЗСО определены расчетами, выполненными гидродинамическим методом, и устанавливаются в следующих пределах: на водотоке вверх и вниз по течению совпадают с границами второго пояса. Боковые границы расположены на расстоянии 300 м от берега вглубь акватории и в сторону берега по линии водоразделов при летне-осенней межени в пределах 3 км, включая притоки. Графическое описание местоположения границы третьего пояса ЗСО представлено в приложениях 6, 7.

Ограничения использования земельных участков и мероприятия по третьему поясу ЗСО устанавливаются согласно пункту 3.3.2 подраздела 3.3 раздела III СанПин 2.1.4.1110-02 и выполняются владельцами объектов, оказывающих (или могущих оказать) отрицательное влияние на качество воды источника водоснабжения:

выявление объектов, загрязняющих источники водоснабжения, с разработкой конкретных водоохраных мероприятий, обеспеченных источниками финансирования, подрядными организациями и согласованных с центром государственного санитарно - эпидемиологического надзора;

регулирование отведения территории для нового строительства жилых, промышленных и сельскохозяйственных объектов, а также согласование изменений технологий действующих предприятий, связанных с повышением степени опасности загрязнения сточными водами источника водоснабжения;

недопущение отведения сточных вод в зоне водосбора источника водоснабжения, включая его притоки, не отвечающих гигиеническим требованиям к охране поверхностных вод;

все работы, в том числе добыча песка, гравия, донноуглубительные, в пределах акватории ЗСО допускаются по согласованию с центром государственного санитарно - эпидемиологического надзора лишь при обосновании гидрологическими расчетами отсутствия ухудшения качества воды в створе водозабора;

использование химических методов борьбы с эвтрофикацией водоемов допускается при условии применения препаратов, имеющих положительное санитарно - эпидемиологическое заключение государственной санитарно - эпидемиологической службы Российской Федерации.

при наличии судоходства необходимо оборудование судов, дебаркадеров и брандвахт устройствами для сбора фановых и подсланевых

вод и твердых отходов; оборудование на пристанях сливных станций и приемников для сбора твердых отходов.

4. Правообладатель водозабора поверхностных вод – муниципальное унитарное предприятие г. Костромы «Костромагорводоканал» (ИНН 4401000622, ОГРН 1024400535356).

Правообладатель обязан возместить убытки, причиненные в связи с установлением зон с особыми условиями использования территории, в соответствии со статьей 57.1 Земельного кодекса Российской Федерации.

5. Требование о возмещении убытков может быть направлено лицами, указанными в пункте 2 статьи 57.1 Земельного кодекса Российской Федерации, правообладателю сооружения в срок не более чем пять лет со дня установления, изменения зоны с особыми условиями использования территории, либо со дня, когда указанные лица узнали или должны были узнать об установлении, изменении зоны с особыми условиями использования территории (пункт 13 статьи 57.1 Земельного кодекса Российской Федерации).

Приложение 1  
к зоне санитарной охраны  
водозаборов поверхностных вод  
МУП г. Костромы  
«Костромагорводоканал»

**ОПИСАНИЕ МЕСТОПОЛОЖЕНИЯ ГРАНИЦ**  
первого пояса ЗСО Левобережных водозаборных сооружений (насосно-  
фильтровальной станции), расположенной: г. Кострома, ул. 1 Мая, 2а

(наименование объекта, местоположение границ  
которого описано (далее - объект))

Раздел 1

Сведения об объекте		
№ п/п	Характеристики объекта	Описание характеристик
1	2	3
1	Местоположение объекта	Российская Федерация, Костромская область, г. Кострома
2	Площадь объекта +/- величина погрешности определения площади (Р +/- Дельта Р)	119 779 м <sup>2</sup> ± 71 м <sup>2</sup>
3	Иные характеристики объекта	Вид объекта реестра границ: Зона с особыми условиями использования территории; Вид зоны: Зона санитарной охраны источников питьевого и хозяйственно-бытового водоснабжения; Содержание ограничений: СанПиН 2.1.4.1110-02 «Зоны санитарной охраны источников водоснабжения и водопроводов питьевого назначения».

Раздел 2

Сведения о местоположении границ объекта				
1. Система координат <u>МСК-44, зона 1</u>				
2. Сведения о характерных точках границ объекта				
Обозначение	Координаты, м	Метод определения координат	Средняя квадратическая	Описание обозначения

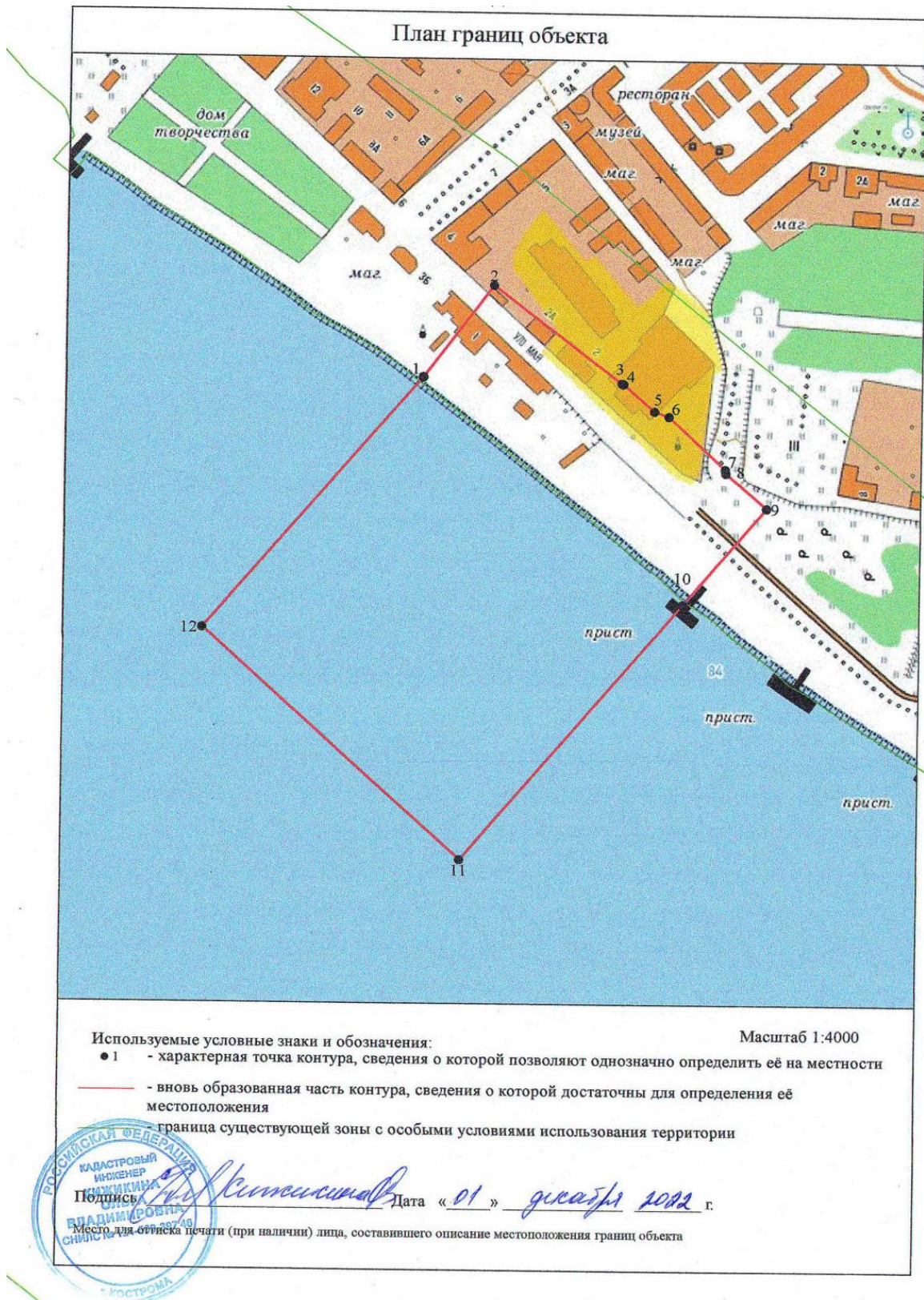
характерных точек границ	X	Y	характерной точки	погрешность положения характерной точки (Mt), м	точки на местности (при наличии)
1	2	3	4	5	6
1	290 524,08	1 212 709,88	Картометрический метод		-
2	290 603,98	1 212 770,01			
3	290 520,05	1 212 881,53			
4	290 519,50	1 212 883,17			
5	290 496,15	1 212 910,21			
6	290 491,74	1 212 922,90			
7	290 446,25	1 212 972,29			
8	290 443,00	1 212 972,99			
9	290 412,75	1 213 008,56			
10	290 336,57	1 212 943,77			
11	290 106,75	1 212 746,20			
12	290 306,06	1 212 521,99			
1	290 524,08	1 212 709,88			
3. Сведения о характерных точках части (частей) границы объекта					
Обозначение характерных точек части границы	Координаты, м		Метод определения координат характерной точки	Средняя квадратическая погрешность положения характерной точки (Mt), м	Описание обозначения точки на местности (при наличии)
	X	Y			
1	2	3	4	5	6
-					
-	-	-	-	-	-

### Раздел 3

Сведения о местоположении измененных (уточненных) границ объекта
1. Система координат <u>МСК-44, зона 1</u>
2. Сведения о характерных точках границ объекта



## Раздел 4



Приложение 2  
к зоне санитарной охраны  
водозаборов поверхностных вод  
МУП г. Костромы  
«Костромагорводоканал»

**ОПИСАНИЕ МЕСТОПОЛОЖЕНИЯ ГРАНИЦ**  
первого пояса ЗСО Правобережных водозаборных сооружений  
(Димитровские очистные сооружения водопровода), расположенных:  
г. Кострома, ул. 1 Коминтерна, д. 90, стр. 2  
(наименование объекта, местоположение границ  
которого описано (далее - объект))

Раздел 1

Сведения об объекте		
№ п/п	Характеристики объекта	Описание характеристик
1	2	3
1	Местоположение объекта	Российская Федерация, Костромская область, г. Кострома
2	Площадь объекта +/- величина погрешности определения площади (Р +/- Дельта Р)	223 565 м <sup>2</sup> ± 101 м <sup>2</sup>
3	Иные характеристики объекта	Вид объекта реестра границ: Зона с особыми условиями использования территории; Вид зоны: Зона санитарной охраны источников питьевого и хозяйственно-бытового водоснабжения; Содержание ограничений: СанПиН 2.1.4.1110-02 «Зоны санитарной охраны источников водоснабжения и водопроводов питьевого назначения».

Раздел 2

Сведения о местоположении границ объекта
1. Система координат <u>МСК-44, зона 1</u>
2. Сведения о характерных точках границ объекта

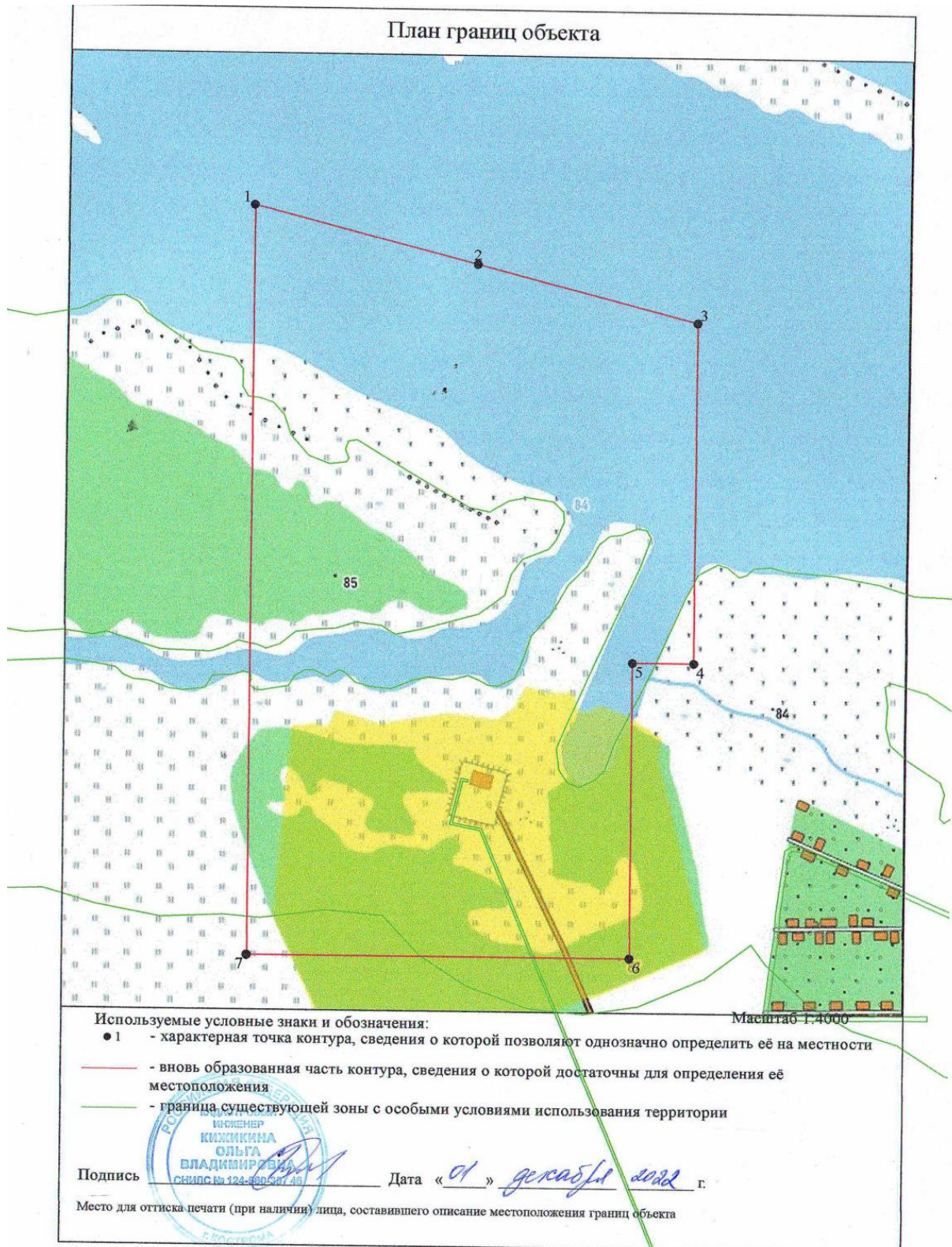
Обозначение характерных точек границ	Координаты, м		Метод определения координат характерной точки	Средняя квадратическая погрешность положения характерной точки (Mt), м	Описание обозначения точки на местности (при наличии)
	X	Y			
1	2	3	4	5	6
1	290 736,16	1 207 481,70	Картометрический метод	1	-
2	290 686,08	1 207 677,91		1	
3	290 636,63	1 207 871,70		1	
4	290 337,15	1 207 871,70		1	
5	290 337,15	1 207 817,69		1	
6	290 077,14	1 207 817,70		1	
7	290 077,15	1 207 481,70		1	
1	290 736,16	1 207 481,70		1	
3. Сведения о характерных точках части (частей) границы объекта					
Обозначение характерных точек части границы	Координаты, м		Метод определения координат характерной точки	Средняя квадратическая погрешность положения характерной точки (Mt), м	Описание обозначения точки на местности (при наличии)
	X	Y			
1	2	3	4	5	6
-					
-	-	-	-	-	-

### Раздел 3

Сведения о местоположении измененных (уточненных) границ объекта					
1. Система координат <u>МСК-44, зона 1</u>					
2. Сведения о характерных точках границ объекта					
Обозначение характерн	Существующие координаты, м	Измененные (уточненные) координаты, м	Метод определения координат	Средняя квадратическая погрешность	Описание обозначен ия точки



## Раздел 4



Приложение 3  
к зоне санитарной охраны  
водозаборов поверхностных вод  
МУП г. Костромы  
«Костромагорводоканал»

**ОПИСАНИЕ МЕСТОПОЛОЖЕНИЯ ГРАНИЦ**  
второго пояса ЗСО Левобережных водозаборных сооружений (насосно-  
фильтровальной станции), расположенной: г. Кострома, ул. 1 Мая, 2а  
\_\_\_\_\_  
(наименование объекта, местоположение границ  
которого описано (далее - объект))

Раздел 1

Сведения об объекте		
№ п/п	Характеристики объекта	Описание характеристик
1	2	3
1	Местоположение объекта	Российская Федерация, Костромская область, р-н Костромской
2	Площадь объекта +/- величина погрешности определения площади (Р +/- Дельта Р)	52 086 505 м <sup>2</sup> ± 2 000 м <sup>2</sup>
3	Иные характеристики объекта	Вид объекта реестра границ: Зона с особыми условиями использования территории; Вид зоны: Зона санитарной охраны источников питьевого и хозяйственно-бытового водоснабжения; Содержание ограничений: СанПиН 2.1.4.1110-02 «Зоны санитарной охраны источников водоснабжения и водопроводов питьевого назначения».

Раздел 2

Сведения о местоположении границ объекта
1. Система координат <u>МСК-44, зона 1</u>
2. Сведения о характерных точках границ объекта

Обозначение характерных точек границ	Координаты, м		Метод определения координат характерной точки	Средняя квадратическая погрешность положения характерной точки (Mt), м	Описание обозначения точки на местности (при наличии)
	X	Y			
1	2	3	4	5	6
1	292 773,12	1 194 621,94	Картометрический метод	10,0	-
2	292 800,52	1 194 671,34		10,0	
3	292 825,01	1 194 736,40		10,0	
4	292 840,79	1194788,03		10,0	
5	292 852,28	1 194 829,12		10,0	
6	292 881,28	1 194 889,98		10,0	
7	292 900,76	1 194 931,66		10,0	
8	292 906,25	1 194 953,63		10,0	
9	292 916,22	1 195 006,83		10,0	
10	292 929,40	1 195 054,13		10,0	
11	292 948,84	1 195 098,19		10,0	
12	292 966,06	1 195 142,21		10,0	
13	292 994,94	1 195 214,00		10,0	
14	293 005,16	1 195 247,70		10,0	
15	293 013,23	1 195 310,87		10,0	
16	293 014,19	1 195 371,08		10,0	
17	293 012,62	1 195 420,57		10,0	
18	293 014,87	1 195 453,69		10,0	
19	293 032,87	1 195 505,57		10,0	
20	293 055,60	1 195 538,00		10,0	
21	293 091,45	1 195 588,70		10,0	
22	293 106,68	1 195 615,33		10,0	
23	293 113,01	1 195 641,84		10,0	
24	293 116,90	1 195 683,76		10,0	

25	293 128,31	1 195 729,61	Картометрический метод	10,0	-
26	293 146,74	1 195 751,02		10,0	
27	293 175,91	1 195 767,61		10,0	
28	293 205,81	1 195 765,16		10,0	
29	293 228,82	1 195 744,05		10,0	
30	293 234,86	1 195 725,33		10,0	
31	293 238,79	1 195 698,50		10,0	
32	293 250,21	1 195 676,52		10,0	
33	293 286,12	1 195 657,96		10,0	
34	293 398,37	1 195 660,19		10,0	
35	293 437,12	1 195 661,19		10,0	
36	293 550,23	1 195 664,62		10,0	
37	293 650,40	1 195 671,44		10,0	
38	293 771,56	1 195 673,79		10,0	
39	293 843,45	1 195 662,15		10,0	
40	293 896,37	1 195 636,69		10,0	
41	293 938,01	1 195 589,43		10,0	
42	293 957,21	1 195 552,09		10,0	
43	293 986,72	1 195 511,58		10,0	
44	294 052,10	1 195 454,88		10,0	
45	294 112,55	1 195 400,50		10,0	
46	294 171,52	1 195 354,90		10,0	
47	294 227,64	1 195 290,96		10,0	
48	294 261,27	1 195 242,88		10,0	
49	294 546,37	1 195 444,91		10,0	
50	294 413,54	1 195 613,93		10,0	
51	294 352,93	1 195 713,75		10,0	
52	294 300,48	1 195 902,65		10,0	
53	294 273,00	1 196 057,87		10,0	

54	294 256,71	1 196 143,06	Картометрический метод	10,0	-
55	294 262,05	1 196 244,03		10,0	
56	294 285,21	1 196 311,18		10,0	
57	294 315,74	1 196 359,63		10,0	
58	294 351,96	1 196 384,38		10,0	
59	294 400,82	1 196 396,47		10,0	
60	294 448,86	1 196 400,91		10,0	
61	294 511,73	1 196 397,70		10,0	
62	294 642,05	1 196 382,06		10,0	
63	294 802,63	1 196 368,51		10,0	
64	294 928,04	1 196 352,35		10,0	
65	295 055,58	1 196 321,66		10,0	
66	295 201,60	1 196 286,53		10,0	
67	295 673,24	1 196 169,15		10,0	
68	295 896,74	1 196 116,02		10,0	
69	296 170,81	1 196 051,84		10,0	
70	294 689,95	1 200 695,31		10,0	
71	294 624,32	1 200 638,10		10,0	
72	294 559,81	1 200 573,03		10,0	
73	294 517,02	1 200 516,40		10,0	
74	294 463,72	1 200 419,75		10,0	
75	294 438,70	1 200 387,75		10,0	
76	294 349,51	1 200 304,56		10,0	
77	294 313,00	1 200 264,11		10,0	
78	294 269,10	1200198,83		10,0	
79	294 252,62	1 200 178,55		10,0	
80	294 231,66	1 200 159,49		10,0	
81	294 212,86	1 200 148,37		10,0	
82	294 173,94	1 200 139,49		10,0	

83	294 132,29	1 200 146,80	Картометрический метод	10,0	-
84	294 087,85	1 200 163,88		10,0	
85	294 058,69	1 200 172,40		10,0	
86	294 015,62	1 200 179,77		10,0	
87	293 910,83	1 200 191,92		10,0	
88	293 771,75	1 200 219,24		10,0	
89	293 706,62	1 200 221,98		10,0	
90	293 644,98	1 200 208,60		10,0	
91	293 596,69	1 200 182,11		10,0	
92	293 535,36	1 200 131,42		10,0	
93	293 504,88	1 200 110,20		10,0	
94	293 493,29	1 200 107,60		10,0	
95	293 482,09	1 200 114,48		10,0	
96	293 475,84	1 200 128,76		10,0	
97	293 473,03	1 200 142,88		10,0	
98	293 476,60	1 200 431,85		10,0	
99	293 402,54	1 200 968,99		10,0	
100	293 321,69	1 201 343,19		10,0	
101	293 315,95	1 201 488,63		10,0	
102	293 335,32	1 201 620,81		10,0	
103	293 470,73	1 201 859,81		10,0	
104	293 670,16	1 202 165,56		10,0	
105	293 752,63	1 202 334,57		10,0	
106	293 858,76	1 202 604,42		10,0	
107	293 990,51	1 203 006,02		10,0	
108	294 015,09	1 203 110,07		10,0	
109	294 040,52	1 203 217,73		10,0	
110	294 079,61	1 203 323,26		10,0	
111	294 130,88	1 203 433,90		10,0	

112	294 163,58	1 203 533,56	Картометрический метод	10,0	-
113	294 170,42	1 203 598,98		10,0	
114	294 164,84	1 203 671,12		10,0	
115	294 139,50	1 203 783,90		10,0	
116	294 083,90	1 203 956,49		10,0	
117	294 039,72	1 204 136,48		10,0	
118	294 018,47	1 204 248,33		10,0	
119	294 004,12	1 204 390,82		10,0	
120	293 990,93	1 204 547,65		10,0	
121	293 972,58	1 204 661,86		10,0	
122	293 898,14	1 204 959,49		10,0	
123	293 832,44	1 205 140,17		10,0	
124	293 749,83	1 205 285,17		10,0	
125	293 593,48	1 205 473,40		10,0	
126	293 531,34	1 205 564,43		10,0	
127	293 505,95	1 205 642,21		10,0	
128	293 511,96	1 205 702,66		10,0	
129	293 558,22	1 205 799,07		10,0	
130	293 586,62	1 205 865,38		10,0	
131	293 594,63	1 205 908,00		10,0	
132	293 589,42	1 205 966,48		10,0	
133	293 566,39	1 206 021,28		10,0	
134	293 534,50	1 206 056,38		10,0	
135	293 494,52	1 206 075,15		10,0	
136	293 451,51	1 206 081,70		10,0	
137	293 385,93	1 206 085,98		10,0	
138	293 337,15	1 206 099,11		10,0	
139	293 301,86	1 206 128,61		10,0	
140	293 275,50	1 206 169,79		10,0	

141	293 228,23	1 206 278,63	Картометрический метод	10,0	-
142	293 205,45	1 206 323,12		10,0	
143	293 175,77	1 206 365,20		10,0	
144	293 103,92	1 206 440,15		10,0	
145	293 061,63	1 206 497,57		10,0	
146	292 859,60	1 206 910,97		10,0	
147	292 671,75	1 207 266,19		10,0	
148	292 599,66	1 207 379,05		10,0	
149	292 573,96	1 207 464,98		10,0	
150	292 582,17	1 207 534,10		10,0	
151	292 611,51	1 207 652,49		10,0	
152	292 608,20	1 207 753,17		10,0	
153	292 552,31	1 207 943,37		10,0	
154	292 447,46	1 208 209,62		10,0	
155	292 335,88	1 208 493,32		10,0	
156	292 293,42	1 208 621,74		10,0	
157	292 243,90	1 208 790,44		10,0	
158	292 208,45	1 208 892,42		10,0	
159	292 156,65	1 209 005,13		10,0	
160	292 049,47	1 209 158,21		10,0	
161	291 899,20	1 209 322,86		10,0	
162	291 814,18	1 209 430,00		10,0	
163	291 744,38	1 209 545,35		10,0	
164	291 703,90	1 209 641,48		10,0	
165	291 685,08	1 209 708,28		10,0	
166	291 670,77	1 209 794,18		10,0	
167	291 656,27	1 210 093,86		10,0	
168	291 652,63	1 210 467,31		10,0	
169	291 647,46	1 210 530,70		10,0	

170	291 630,21	1 210 592,58	Картометрический метод	10,0	-
171	291 623,18	1 210 649,81		10,0	
172	291 629,11	1 210 701,68		10,0	
173	291 648,10	1 210 759,42		10,0	
174	291 687,21	1 210 830,92		10,0	
175	291 752,41	1 210 917,58		10,0	
176	291 800,36	1 210 955,90		10,0	
177	291 857,18	1 210 978,85		10,0	
178	291 935,11	1 210 986,64		10,0	
179	292 051,37	1 210 971,42		10,0	
180	292 296,53	1 210 915,78		10,0	
181	292 563,72	1 210 894,53		10,0	
182	292 668,31	1 210 914,18		10,0	
183	292 827,49	1 210 965,43		10,0	
184	292 931,63	1 210 978,47		10,0	
185	293 184,09	1 210 976,71		10,0	
186	293 284,60	1 210 960,17		10,0	
187	293 352,74	1 210 962,03		10,0	
188	293 426,61	1 210 984,51		10,0	
189	293 562,59	1 211 056,90		10,0	
190	293 759,94	1 211 152,14		10,0	
191	293 874,94	1 211 227,29		10,0	
192	293 730,35	1 211 902,17		10,0	
193	293 635,52	1 211 762,71		10,0	
194	293 605,98	1 211 722,71		10,0	
195	293 597,97	1 211 715,70		10,0	
196	293 593,57	1 211 715,20		10,0	
197	293 579,77	1 212 148,63		10,0	
198	293 586,84	1 212 233,66		10,0	

199	293 597,95	1 212 281,03	Картометрический метод	10,0	-
200	293 419,82	1 212 479,21		10,0	
201	293 349,20	1 212 360,17		10,0	
202	293 329,91	1 212 303,62		10,0	
203	293 306,04	1 212 220,20		10,0	
204	293 279,45	1 212 163,97		10,0	
205	293 244,93	1 212 117,97		10,0	
206	293 187,48	1 212 063,20		10,0	
207	293 100,80	1 211 998,22		10,0	
208	293 047,56	1 211 924,25		10,0	
209	292 995,60	1 211 863,31		10,0	
210	292 973,33	1 211 848,21		10,0	
211	292 874,51	1 211 815,63		10,0	
212	292 765,09	1 211 763,87		10,0	
213	292 559,03	1 211 698,68		10,0	
214	292 427,08	1 211 671,66		10,0	
215	292 313,28	1 211 660,78		10,0	
216	292 208,96	1 211 663,63		10,0	
217	292 080,19	1 211 683,16		10,0	
218	292 033,35	1 211 687,19		10,0	
219	291 965,36	1 211 696,99		10,0	
220	291 910,62	1 211 718,77		10,0	
221	291 824,16	1 211 786,73		10,0	
222	291 584,73	1 211 979,60		10,0	
223	291 557,77	1 212 031,66		10,0	
224	291 529,98	1 212 114,56		10,0	
225	291 500,97	1 212 209,21		10,0	
226	291 480,38	1 212 256,03	10,0		
227	291 442,24	1 212 309,96	10,0		

228	291 345,22	1 212 381,02	Картометрический метод	10,0	-
229	291 260,57	1 212 460,51		10,0	
230	291 186,33	1 212 561,87		10,0	
231	290 661,49	1 213 338,75		10,0	
232	289 145,90	1 212 293,46		10,0	
233	289 313,33	1 212 089,21		10,0	
234	289 379,34	1 212 022,52		10,0	
235	289 429,65	1 211 962,03		10,0	
236	289 463,26	1 211 914,97		10,0	
237	289 543,99	1 211 780,32		10,0	
238	289 661,37	1 211 553,60		10,0	
239	289 727,61	1 211 411,55		10,0	
240	289 791,94	1 211 249,92		10,0	
241	289 836,69	1 211 107,53		10,0	
242	289 968,77	1 210 503,69		10,0	
243	289 980,69	1 210 364,91		10,0	
244	289 970,52	1 210 240,45		10,0	
245	289 932,88	1 210 124,43		10,0	
246	289 883,51	1 210 040,56		10,0	
247	289 844,30	1 209 991,20		10,0	
248	289 793,52	1 209 939,60		10,0	
249	289 713,19	1 209 953,16		10,0	
250	289 635,40	1 209 952,51		10,0	
251	289 562,18	1 209 930,73		10,0	
252	289 504,92	1 209 889,81		10,0	
253	289 493,31	1 209 873,08		10,0	
254	289 484,79	1 209 846,95		10,0	
255	289 484,68	1 209 822,39		10,0	
256	289 491,88	1 209 782,72		10,0	

257	289 501,34	1 209 730,59	Картометрический метод	10,0	-
258	289 500,70	1 209 707,96		10,0	
259	289 491,97	1 209 681,19		10,0	
260	289 477,43	1 209 657,50		10,0	
261	289 452,85	1 209 624,91		10,0	
262	289 439,30	1 209 605,33		10,0	
263	289 425,11	1 209 576,94		10,0	
264	289 415,66	1 209 536,03		10,0	
265	289 416,13	1 209 503,13		10,0	
266	289 423,53	1 209 471,36		10,0	
267	289 441,49	1 209 431,63		10,0	
268	289 456,07	1 209 401,36		10,0	
269	289 463,81	1 209 377,95		10,0	
270	289 465,33	1 209 352,76		10,0	
271	289 459,37	1 209 330,99		10,0	
272	289 443,53	1 209 304,25		10,0	
273	289 415,67	1 209 276,49		10,0	
274	289 392,15	1 209 261,13		10,0	
275	289 340,34	1 209 239,28		10,0	
276	289 262,44	1 209 218,71		10,0	
277	289 150,05	1 209 198,75		10,0	
278	289 076,42	1 209 012,06		10,0	
279	289 135,82	1 208 981,70		10,0	
280	289 186,98	1 208 961,87		10,0	
281	289 220,71	1 208 954,63		10,0	
282	289 252,22	1 208 954,69		10,0	
283	289 287,96	1 208 964,17		10,0	
284	289 334,57	1 208 981,42		10,0	
285	289 362,77	1 208 987,46		10,0	

286	289 380,41	1 208 987,36	Картометрический метод	10,0	-
287	289 411,35	1 208 979,92		10,0	
288	289 443,19	1 208 971,28		10,0	
289	289 463,68	1 208 970,70		10,0	
290	289 484,08	1 208 976,19		10,0	
291	289 510,95	1 208 991,08		10,0	
292	289 547,39	1 209 019,57		10,0	
293	289 535,90	1 208 741,57		10,0	
294	289 550,32	1 208 505,31		10,0	
295	289 571,70	1 208 345,84		10,0	
296	289 601,71	1 208 184,09		10,0	
297	289 647,05	1 207 990,66		10,0	
298	289 671,82	1 207 906,89		10,0	
299	289 693,20	1 207 852,06		10,0	
300	289 712,28	1 207 813,55		10,0	
301	289 745,38	1 207 752,94		10,0	
302	289 767,72	1 207 712,04		10,0	
303	289 796,76	1 207 676,66		10,0	
304	289 879,85	1 207 614,58		10,0	
305	289 920,03	1 207 578,56		10,0	
306	289 944,96	1 207 535,35		10,0	
307	289 957,67	1 207 487,31		10,0	
308	289 964,46	1 207 433,43		10,0	
309	289 971,36	1 207 365,02		10,0	
310	289 976,12	1 207 335,57		10,0	
311	289 983,10	1 207 306,70		10,0	
312	289 994,82	1 207 272,07		10,0	
313	290 024,70	1 207 208,20		10,0	
314	290 093,91	1 207 088,21		10,0	

315	290 125,82	1 207 029,56	Картометрический метод	10,0	-
316	290 247,65	1 206 800,67		10,0	
317	290 327,99	1 206 675,09		10,0	
318	290 436,61	1 206 525,96		10,0	
319	290 471,79	1 206 465,32		10,0	
320	290 503,85	1 206 428,86		10,0	
321	290 541,48	1 206 408,19		10,0	
322	290 593,62	1 206 402,57		10,0	
323	290 645,57	1 206 403,62		10,0	
324	290 677,52	1 206 400,47		10,0	
325	290 699,18	1 206 391,19		10,0	
326	290 713,71	1 206 372,94		10,0	
327	290 722,88	1 206 344,97		10,0	
328	290 732,33	1 206 295,27		10,0	
329	290 741,17	1 206 263,75		10,0	
330	290755,76	1 206 234,60		10,0	
331	290 788,73	1 206 190,62		10,0	
332	290 821,02	1 206 149,07		10,0	
333	290 829,43	1 206 134,86		10,0	
334	290 836,00	1 206 120,11		10,0	
335	290 841,04	1 206 103,03		10,0	
336	290 845,24	1 206 071,34		10,0	
337	290 845,52	1 206 048,72		10,0	
338	290 841,62	1 205 995,39		10,0	
339	290 836,96	1 205 944,84		10,0	
340	290 836,01	1 205 918,51		10,0	
341	290 837,38	1 205 891,52		10,0	
342	290 842,15	1 205 865,21		10,0	
343	290 856,61	1 205 825,21		10,0	

344	290 882,69	1 205 779,23	Картометрический метод	10,0	-
345	290 906,75	1 205 744,60		10,0	
346	290 936,88	1 205 703,73		10,0	
347	290 857,15	1 205 500,70		10,0	
348	290 830,80	1 205 422,54		10,0	
349	290 812,60	1 205 339,29		10,0	
350	290 807,62	1 205 276,69		10,0	
351	290 811,20	1 205 205,26		10,0	
352	290 828,15	1 205 120,56		10,0	
353	290 857,74	1 205 042,61		10,0	
354	290 900,35	1 204 971,96		10,0	
355	290 950,78	1 204 916,66		10,0	
356	291 007,46	1 204 874,20		10,0	
357	291 129,60	1 204 798,36		10,0	
358	291 190,77	1 204 749,50		10,0	
359	291 294,69	1 204 673,25		10,0	
360	291 381,87	1 204 599,81		10,0	
361	291 425,59	1 204 554,73		10,0	
362	291 448,15	1 204 527,42		10,0	
363	291 474,08	1 204 490,48		10,0	
364	291 505,83	1 204 431,73		10,0	
365	291 531,63	1 204 365,12		10,0	
366	291 550,49	1 204 295,99		10,0	
367	291 570,86	1 204 174,04		10,0	
368	291 579,86	1 204 074,33		10,0	
369	291 608,90	1 203 483,67		10,0	
370	291 671,24	1 203 390,35		10,0	
371	291 721,18	1 203 302,66		10,0	
372	291 763,63	1 203 221,04		10,0	

373	291 791,94	1 203 178,40	Картометрический метод	10,0	-
374	291 824,32	1 203 148,68		10,0	
375	291 870,10	1 203 122,84		10,0	
376	291 945,59	1 203 096,34		10,0	
377	291 964,60	1 203 091,53		10,0	
378	292023,29	1 203 105,93		10,0	
379	292 097,33	1 203 120,36		10,0	
380	292 143,63	1 203 122,89		10,0	
381	292 167,71	1 203 118,17		10,0	
382	292180,29	1 203 110,41		10,0	
383	292 187,18	1 203 100,33		10,0	
384	292 190,46	1 203 087,16		10,0	
385	292 190,63	1 203 074,64		10,0	
386	292 188,69	1 203 059,93		10,0	
387	292 183,75	1 203 040,07		10,0	
388	292 169,87	1 203 002,11		10,0	
389	292 149,41	1 202 957,52		10,0	
390	292 099,96	1 202 863,31		10,0	
391	292 065,76	1 202 792,17		10,0	
392	292 002,03	1 202 683,38		10,0	
393	291 863,11	1 202 494,34		10,0	
394	291 735,81	1 202 336,23		10,0	
395	291 638,92	1 202 207,18		10,0	
396	291 571,56	1 202 102,28		10,0	
397	291 500,07	1 201 958,97		10,0	
398	291 282,80	1 201 421,23		10,0	
399	291 233,34	1 201 118,77		10,0	
400	291 187,47	1 200 841,58		10,0	
401	291 171,17	1 200 692,80		10,0	

402	291 173,00	1 200 543,12	Картометрический метод		
403	291 183,33	1 200 411,03			
404	291 226,46	1 200 140,82			
405	291 232,34	1 200 023,23			
406	291 222,69	1 199 932,08			
407	291 281,40	1 199 493,38			
408	291 298,06	1 199 172,09			
409	291 281,13	1 198 704,16			
410	291 312,56	1 198 605,35			
411	291 373,73	1 198 444,07			
412	291 428,33	1 198 244,55			
413	291 452,21	1 198 149,96			
414	291 455,42	1 198 058,84			
415	291 424,94	1 197 968,09			
416	291 383,04	1 197 892,68			-
417	291 360,54	1 197 827,84			
418	291 360,69	1 197 685,48			
419	291 345,89	1 197 622,78			
420	291 317,87	1 197 531,60			
421	291 309,69	1 197 490,46			
422	291 317,19	1 197 369,66			
423	291 342,26	1 197 257,57			
424	291 366,15	1 197 170,25			
425	291 362,27	1 197 135,73			
426	291 325,56	1 197 106,83			
427	291 284,62	1 197 074,61			
428	291 238,16	1 197 004,87			
429	291 209,39	1 196 913,28			
430	291 190,27	1 196 800,98			

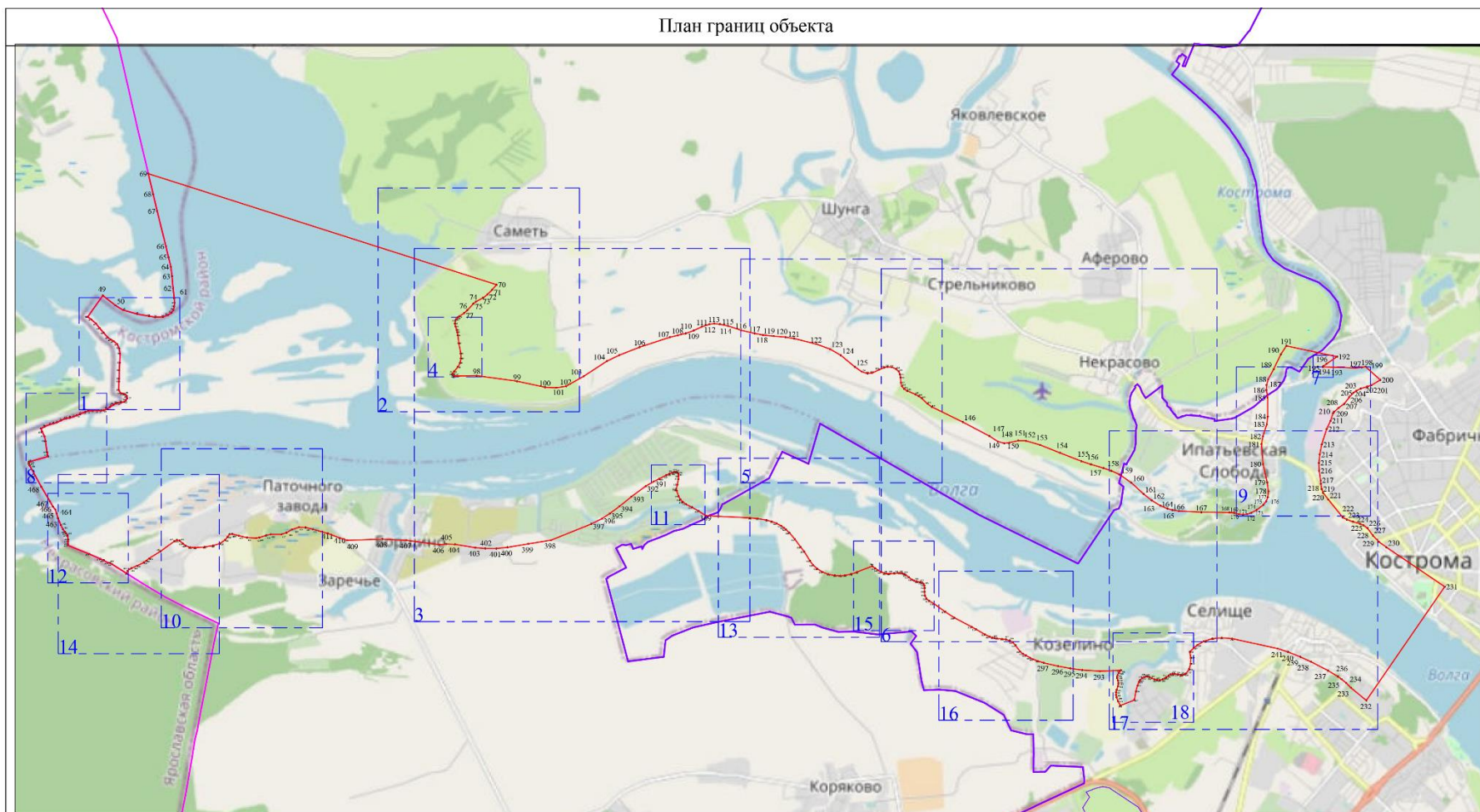
431	291 181,75	1 196 675,22	Картометрический метод		
432	291 186,28	1 196 607,78			
433	291 207,40	1 196 550,11			
434	291 237,48	1 196 511,35			
435	291 277,27	1 196 466,98			
436	291 285,69	1 196 432,08			
437	291 268,14	1 196 398,09			
438	291 135,02	1 196 216,52			
439	291 039,95	1 196 063,37			
440	291 009,83	1 196 024,91			
441	290 983,64	1 195 991,46			
442	290 942,14	1 195 901,83			
443	290 909,99	1 195 829,38			
444	290 893,53	1 195 796,86			-
445	290 873,03	1 195 775,67			
446	290 839,82	1 195 761,58			
447	290 961,42	1 195 569,07			
448	290 978,34	1 195 542,30			
449	290 981,25	1 195 513,63			
450	291 013,75	1 195 458,69			
451	291 033,57	1 195 411,87			
452	291 097,05	1 195 265,33			
453	291 214,13	1 194 978,36			
454	291 230,58	1 194 981,19			
455	291 262,68	1 194 980,20			
456	291 290,27	1 194 982,26			
457	291 338,96	1 194 972,92			
458	291 356,38	1 194 969,58			
459	291 372,15	1 194 956,22			

460	291 391,99	1 194 939,11	Картометрический метод		-
461	291 430,23	1 194 912,03			
462	291 485,86	1 194 884,21			
463	291 574,14	1 194 848,04			
464	291 638,55	1 194 830,11			
465	291 690,03	1 194 812,01			
466	291 729,23	1 194 780,66			
467	291 801,53	1 194 739,03			
468	291 995,15	1 194 624,33			
469	292 144,65	1 194 541,64			
470	292 277,98	1 194 469,46			
471	292 306,21	1 194 456,98			
472	292 323,56	1 194 458,88			
473	292 332,23	1 194 477,81			
474	292 400,25	1 194 714,86			
475	292 454,78	1 194 702,52			
476	292 602,56	1 194 680,27			
477	292 667,34	1 194 668,08			
478	292 729,72	1 194 635,85			
1	292 773,12	1 194 621,94			
3. Сведения о характерных точках части (частей) границы объекта					
Обозначение характерных точек части границы	Координаты, м		Метод определения координат характерной точки	Средняя квадратическая погрешность положения характерной точки (Mt), м	Описание обозначения точки на местности (при наличии)
	X	Y			
1	2	3	4	5	6
			-		
-	-	-	-	-	-



# Раздел 4

## План границ объекта



Используемые условные знаки и обозначения:

- 1 - характерная точка контура, сведения о которой позволяют однозначно определить её на местности
- вновь образованная часть контура, сведения о которой достаточны для определения её местоположения
- граница Костромской и Ярославской областей
- Граница населённого пункта город Кострома Костромской области
- - - - - Граница выносков

Подпись \_\_\_\_\_ Дата «\_\_\_» \_\_\_\_\_ г.

Место для оттиска печати (при наличии) лица, составившего описание местоположения границ объекта

Масштаб 1:50000

Приложение 4  
к зоне санитарной охраны  
водозаборов поверхностных вод  
МУП г. Костромы  
«Костромагорводоканал»

**ОПИСАНИЕ МЕСТОПОЛОЖЕНИЯ ГРАНИЦ**  
второго пояса ЗСО Правобережных водозаборных сооружений  
(Димитровские очистные сооружения водопровода), расположенных:  
г. Кострома, ул. Коминтерна, д. 90, стр. 2  
(наименование объекта, местоположение границ  
которого описано (далее - объект))

Раздел 1

Сведения об объекте		
№ п/п	Характеристики объекта	Описание характеристик
1	2	3
1	Местоположение объекта	Российская Федерация, Костромская область, р-н Костромской
2	Площадь объекта +/- величина погрешности определения площади (Р +/- Дельта Р)	40 173 554 м <sup>2</sup> ± 1 566 м <sup>2</sup>
3	Иные характеристики объекта	Вид объекта реестра границ: Зона с особыми условиями использования территории; Вид зоны: Зона санитарной охраны источников питьевого и хозяйственно-бытового водоснабжения; Содержание ограничений: СанПиН 2.1.4.1110-02 «Зоны санитарной охраны источников водоснабжения и водопроводов питьевого назначения».

Раздел 2

Сведения о местоположении границ объекта
1. Система координат <u>МСК-44, зона 1</u>
2. Сведения о характерных точках границ объекта

Обозначение характерных точек границ	Координаты, м		Метод определения координат характерной точки	Средняя квадратическая погрешность положения характерной точки (Mt), м	Описание обозначения точки на местности (при наличии)
	X	Y			
1	2	3	4	5	6
1	294 261,27	1 195 242,88	Картометрический метод	10,0	-
2	294 546,37	1 195 444,91		10,0	
3	294 413,54	1 195 613,93		10,0	
4	294 352,93	1 195 713,75		10,0	
5	294 300,48	1 195 902,65		10,0	
6	294 273,00	1 196 057,87		10,0	
7	294 256,71	1 196 143,06		10,0	
8	294 262,05	1 196 244,03		10,0	
9	294 285,21	1 196 311,18		10,0	
10	294 315,74	1 196 359,63		10,0	
11	294 351,96	1 196 384,38		10,0	
12	294 400,82	1 196 396,47		10,0	
13	294 448,86	1 196 400,91		10,0	
14	294 511,73	1 196 397,70		10,0	
15	294 642,05	1 196 382,06		10,0	
16	294 802,63	1 196 368,51		10,0	
17	294 928,04	1 196 352,35		10,0	
18	295 055,58	1 196 321,66		10,0	
19	295 201,60	1 196 286,53		10,0	
20	295 673,24	1 196 169,15		10,0	
21	295 896,74	1 196 116,02		10,0	
22	296 170,81	1 196 051,84		10,0	
23	294 689,95	1 200 695,31		10,0	
24	294 624,32	1 200 638,10		10,0	

25	294 559,81	1 200 573,03	Картометрический метод	10,0	-
26	294 517,02	1 200 516,40		10,0	
27	294 463,72	1 200 419,75		10,0	
28	294 438,70	1 200 387,75		10,0	
29	294 349,51	1 200 304,56		10,0	
30	294 313,00	1 200 264,11		10,0	
31	294 269,10	1 200 198,83		10,0	
32	294 252,62	1 200 178,55		10,0	
33	294 231,66	1 200 159,49		10,0	
34	294 212,86	1 200 148,37		10,0	
35	294 173,94	1 200 139,49		10,0	
36	294 132,29	1 200 146,80		10,0	
37	294 087,85	1 200 163,88		10,0	
38	294 058,69	1 200 172,40		10,0	
39	294 015,62	1 200 179,77		10,0	
40	293 910,83	1 200 191,92		10,0	
41	293 771,75	1 200 219,24		10,0	
42	293 706,62	1 200 221,98		10,0	
43	293 644,98	1 200 208,60		10,0	
44	293 596,69	1 200 182,11		10,0	
45	293 535,36	1 200 131,42		10,0	
46	293 504,88	1 200 110,20		10,0	
47	293 493,29	1 200 107,60		10,0	
48	293 482,09	1 200 114,48		10,0	
49	293 475,84	1 200 128,76		10,0	
50	293 473,03	1 200 142,88		10,0	
51	293 476,60	1 200 431,85		10,0	
52	293 402,54	1 200 968,99		10,0	
53	293 321,69	1 201 343,19		10,0	

54	293 315,95	1 201 488,63	Картометрический метод	10,0	-
55	293 335,32	1 201 620,81		10,0	
56	293 470,73	1 201 859,81		10,0	
57	293 670,16	1 202 165,56		10,0	
58	293 752,63	1 202 334,57		10,0	
59	293 858,76	1 202 604,42		10,0	
60	293 990,51	1 203 006,02		10,0	
61	294 015,09	1 203 110,07		10,0	
62	294 040,52	1 203 217,73		10,0	
63	294 079,61	1 203 323,26		10,0	
64	294 130,88	1 203 433,90		10,0	
65	294 163,58	1 203 533,56		10,0	
66	294 170,42	1 203 598,98		10,0	
67	294 164,84	1 203 671,12		10,0	
68	294 139,50	1 203 783,90		10,0	
69	294 083,90	1 203 956,49		10,0	
70	294 039,72	1 204 136,48		10,0	
71	294 018,47	1 204 248,33		10,0	
72	294 004,12	1 204 390,82		10,0	
73	293 990,93	1 204 547,65		10,0	
74	293 972,58	1 204 661,86		10,0	
75	293 898,14	1 204 959,49		10,0	
76	293 832,44	1 205 140,17		10,0	
77	293 749,83	1 205 285,17		10,0	
78	293 593,48	1 205 473,40		10,0	
79	293 531,34	1 205 564,43		10,0	
80	293 505,95	1 205 642,21		10,0	
81	293 511,96	1 205 702,66		10,0	
82	293 558,22	1 205 799,07		10,0	

83	293 586,62	1 205 865,38	Картометрический метод	10,0	-
84	293 594,63	1 205 908,00		10,0	
85	293 589,42	1 205 966,48		10,0	
86	293 566,39	1 206 021,28		10,0	
87	293 534,50	1 206 056,38		10,0	
88	293 494,52	1 206 075,15		10,0	
89	293 451,51	1 206 081,70		10,0	
90	293 385,93	1 206 085,98		10,0	
91	293 337,15	1 206 099,11		10,0	
92	293 301,86	1 206 128,61		10,0	
93	293 275,50	1 206 169,79		10,0	
94	293 228,23	1 206 278,63		10,0	
95	293 205,45	1 206 323,12		10,0	
96	293 175,77	1 206 365,20		10,0	
97	293 103,92	1 206 440,15		10,0	
98	293 061,63	1 206 497,57		10,0	
99	292 859,60	1 206 910,97		10,0	
100	292 671,75	1 207 266,19		10,0	
101	292 599,66	1 207 379,05		10,0	
102	292 573,96	1 207 464,98		10,0	
103	292 582,17	1 207 534,10		10,0	
104	292 611,51	1 207 652,49		10,0	
105	292 608,20	1 207 753,17		10,0	
106	292 552,31	1 207 943,37		10,0	
107	292 447,46	1 208 209,62		10,0	
108	292 335,88	1 208 493,32		10,0	
109	292 293,42	1 208 621,74		10,0	
110	292 243,90	1 208 790,44		10,0	
111	289 745,38	1 207 752,94		10,0	

112	289 767,72	1 207 712,04	Картометрический метод	10,0	-
113	289 796,76	1 207 676,66		10,0	
114	289 879,85	1 207 614,58		10,0	
115	289 920,03	1 207 578,56		10,0	
116	289 944,96	1 207 535,35		10,0	
117	289 957,67	1 207 487,31		10,0	
118	289 964,46	1 207 433,43		10,0	
119	289 971,36	1 207 365,02		10,0	
120	289 976,12	1 207 335,57		10,0	
121	289 983,10	1 207 306,70		10,0	
122	289 994,82	1 207 272,07		10,0	
123	290 024,70	1 207 208,20		10,0	
124	290 093,91	1 207 088,21		10,0	
125	290 125,82	1 207 029,56		10,0	
126	290 247,65	1 206 800,67		10,0	
127	290 327,99	1 206 675,09		10,0	
128	290 436,61	1 206 525,96		10,0	
129	290 471,79	1 206 465,32		10,0	
130	290 503,85	1 206 428,86		10,0	
131	290 541,48	1 206 408,19		10,0	
132	290 593,62	1 206 402,57		10,0	
133	290 645,57	1 206 403,62		10,0	
134	290 677,52	1 206 400,47		10,0	
135	290 699,18	1 206 391,19		10,0	
136	290 713,71	1 206 372,94		10,0	
137	290 722,88	1 206 344,97		10,0	
138	290 732,33	1 206 295,27		10,0	
139	290 741,17	1 206 263,75		10,0	
140	290 755,76	1 206 234,60		10,0	

141	290 788,73	1 206 190,62	Картометрический метод	10,0	-
142	290 821,02	1 206 149,07		10,0	
143	290 829,43	1 206 134,86		10,0	
144	290 836,00	1 206 120,11		10,0	
145	290 841,04	1 206103,03		10,0	
146	290 845,24	1 206 071,34		10,0	
147	290 845,52	1 206 048,72		10,0	
148	290 841,62	1 205 995,39		10,0	
149	290 836,96	1 205 944,84		10,0	
150	290 836,01	1 205 918,51		10,0	
151	290 837,38	1 205 891,52		10,0	
152	290 842,15	1 205 865,21		10,0	
153	290 856,61	1 205 825,21		10,0	
154	290 882,69	1 205 779,23		10,0	
155	290 906,75	1 205 744,60		10,0	
156	290 936,88	1 205 703,73		10,0	
157	290 857,15	1 205 500,70		10,0	
158	290 830,80	1 205 422,54		10,0	
159	290 812,60	1 205 339,29		10,0	
160	290 807,62	1 205 276,69		10,0	
161	290 811,20	1 205 205,26		10,0	
162	290 828,15	1 205 120,56		10,0	
163	290 857,74	1 205 042,61		10,0	
164	290 900,35	1 204 971,96		10,0	
165	290 950,78	1 204 916,66		10,0	
166	291 007,46	1 204 874,20		10,0	
167	291 129,60	1 204 798,36		10,0	
168	291 190,77	1 204 749,50		10,0	
169	291 294,69	1 204 673,25		10,0	

170	291 381,87	1 204 599,81	Картометрический метод	10,0	-
171	291 425,59	1 204 554,73		10,0	
172	291 448,15	1 204 527,42		10,0	
173	291 474,08	1 204 490,48		10,0	
174	291 505,83	1 204 431,73		10,0	
175	291 531,63	1 204 365,12		10,0	
176	291 550,49	1 204 295,99		10,0	
177	291 570,86	1 204 174,04		10,0	
178	291 579,86	1 204 074,33		10,0	
179	291 608,90	1 203 483,67		10,0	
180	291 671,24	1 203 390,35		10,0	
181	291 721,18	1 203 302,66		10,0	
182	291 763,63	1 203 221,04		10,0	
183	291 791,94	1 203 178,40		10,0	
184	291 824,32	1 203 148,68		10,0	
185	291 870,10	1 203 122,84		10,0	
186	291 945,59	1 203 096,34		10,0	
187	291 964,60	1 203 091,53		10,0	
188	292 023,29	1 203 105,93		10,0	
189	292 097,33	1 203 120,36		10,0	
190	292 143,63	1 203 122,89		10,0	
191	292 167,71	1 203 118,17		10,0	
192	292 180,29	1 203 110,41		10,0	
193	292 187,18	1 203 100,33		10,0	
194	292 190,46	1 203 087,16		10,0	
195	292 190,63	1 203 074,64		10,0	
196	292 188,69	1 203 059,93		10,0	
197	292 183,75	1 203 040,07		10,0	
198	292 169,87	1 203 002,11	10,0		

199	292 149,41	1 202 957,52	Картометрический метод	10,0	-
200	292 099,96	1 202 863,31		10,0	
201	292 065,76	1 202 792,17		10,0	
202	292 002,03	1 202 683,38		10,0	
203	291 863,11	1 202 494,34		10,0	
204	291 735,81	1 202 336,23		10,0	
205	291 638,92	1 202 207,18		10,0	
206	291 571,56	1 202 102,28		10,0	
207	291 500,07	1 201 958,97		10,0	
208	291 282,80	1 201 421,23		10,0	
209	291 233,34	1 201 118,77		10,0	
210	291 187,47	1 200 841,58		10,0	
211	291 171,17	1 200 692,80		10,0	
212	291 173,00	1 200 543,12		10,0	
213	291 183,33	1 200 411,03		10,0	
214	291 226,46	1 200 140,82		10,0	
215	291 232,34	1 200 023,23		10,0	
216	291 222,69	1 199 932,08		10,0	
217	291 281,40	1 199 493,38		10,0	
218	291 298,06	1 199 172,09		10,0	
219	291 281,13	1 198 704,16		10,0	
220	291 312,56	1 198 605,35		10,0	
221	291 373,73	1 198 444,07		10,0	
222	291 428,33	1 198 244,55		10,0	
223	291 452,21	1 198 149,96		10,0	
224	291 455,42	1 198 058,84		10,0	
225	291 424,94	1 197 968,09		10,0	
226	291 383,04	1 197 892,68	10,0		
227	291 360,54	1 197 827,84	10,0		

228	291 360,69	1 197 685,48	Картометрический метод	10,0	-
229	291 345,89	1 197 622,78		10,0	
230	291 317,87	1 197 531,60		10,0	
231	291 309,69	1 197 490,46		10,0	
232	291 317,19	1 197 369,66		10,0	
233	291 342,26	1 197 257,57		10,0	
234	291 366,15	1 197 170,25		10,0	
235	291 362,27	1 197 135,73		10,0	
236	291 325,56	1 197 106,83		10,0	
237	291 284,62	1 197 074,61		10,0	
238	291 238,16	1 197 004,87		10,0	
239	291 209,39	1 196 913,28		10,0	
240	291 190,27	1 196 800,98		10,0	
241	291 181,75	1 196 675,22		10,0	
242	291 186,28	1 196 607,78		10,0	
243	291 207,40	1 196 550,11		10,0	
244	291 237,48	1 196 511,35		10,0	
245	291 277,27	1 196 466,98		10,0	
246	291 285,69	1 196 432,08		10,0	
247	291 268,14	1 196 398,09		10,0	
248	291 135,02	1 196 216,52		10,0	
249	291 039,95	1 196 063,37		10,0	
250	291 009,83	1 196 024,91		10,0	
251	290 983,64	1 195 991,46		10,0	
252	290 942,14	1 195 901,83		10,0	
253	290 909,99	1 195 829,38		10,0	
254	290 893,53	1 195 796,86		10,0	
255	290 873,03	1 195 775,67		10,0	
256	290 839,82	1 195 761,58		10,0	

257	290961,42	1 195 569,07	Картометрический метод	10,0	-
258	290 978,34	1 195 542,30		10,0	
259	290 981,25	1 195 513,63		10,0	
260	291 013,75	1 195 458,69		10,0	
261	291 033,57	1 195 411,87		10,0	
262	291 097,05	1 195 265,33		10,0	
263	291 214,13	1 194 978,36		10,0	
264	291 230,58	1 194 981,19		10,0	
265	291 262,68	1 194 980,20		10,0	
266	291 290,27	1 194 982,26		10,0	
267	291 338,96	1 194 972,92		10,0	
268	291 356,38	1 194 969,58		10,0	
269	291 372,15	1 194 956,22		10,0	
270	291 391,99	1 194 939,11		10,0	
271	291 430,23	1 194 912,03		10,0	
272	291 485,86	1 194 884,21		10,0	
273	291 574,14	1 194 848,04		10,0	
274	291 638,55	1 194 830,11		10,0	
275	291 690,03	1 194 812,01		10,0	
276	291 729,23	1 194 780,66		10,0	
277	291 801,53	1 194 739,03		10,0	
278	291 995,15	1 194 624,33		10,0	
279	292 144,65	1 194 541,64		10,0	
280	292 277,98	1 194 469,46		10,0	
281	292 306,21	1 194 456,98		10,0	
282	292 323,56	1 194 458,88		10,0	
283	292 332,23	1 194 477,81		10,0	
284	292 400,25	1 194 714,86		10,0	
285	292 454,78	1 194 702,52	10,0		

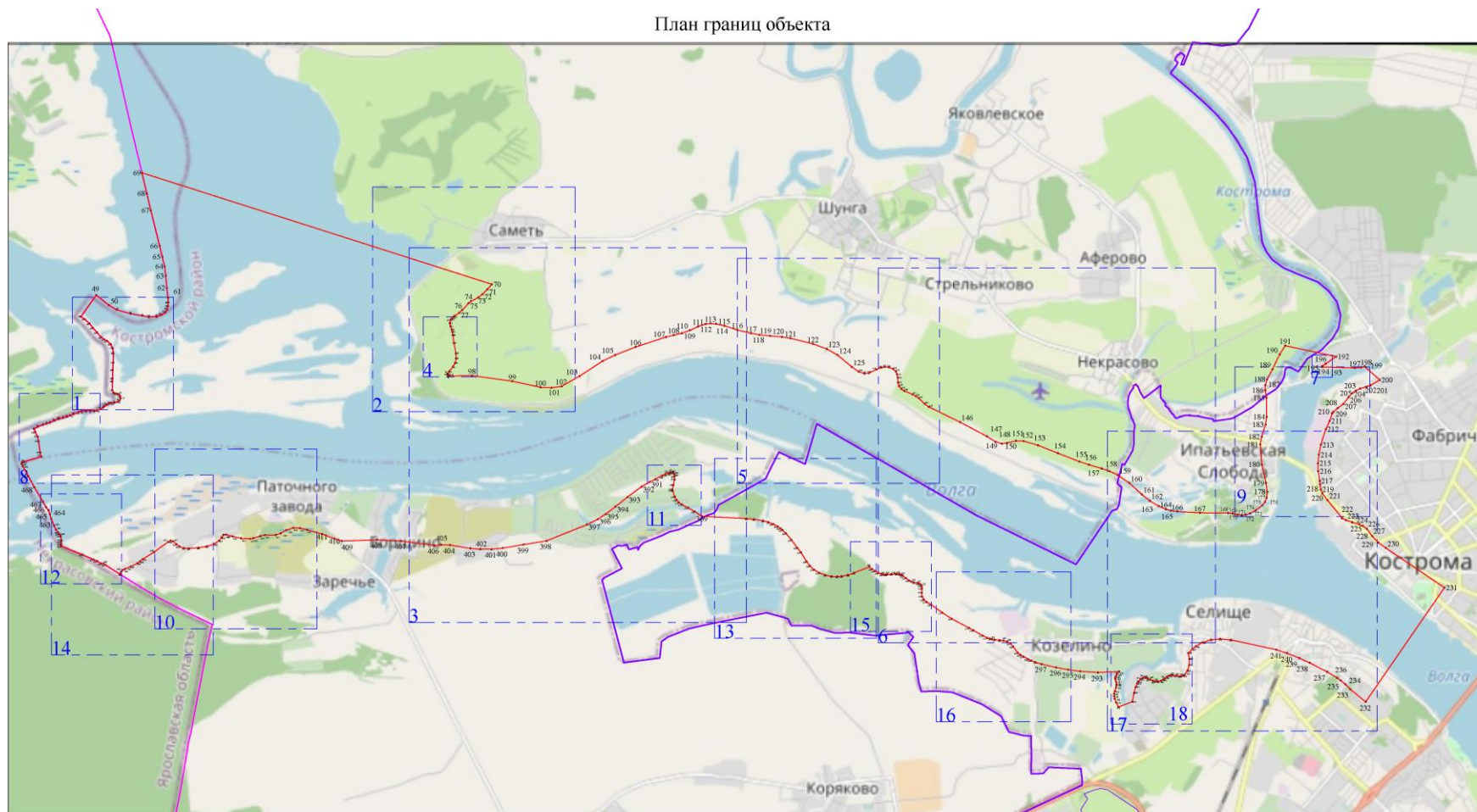
286	292 602,56	1 194 680,27	Картометрический метод	10,0	-
287	292 667,34	1 194 668,08		10,0	
288	292 729,72	1 194 635,85		10,0	
289	292 773,12	1 194 621,94		10,0	
290	292 800,52	1 194 671,34		10,0	
291	292 825,01	1 194 736,40		10,0	
292	292 840,79	1 194 788,03		10,0	
293	292 852,28	1 194 829,12		10,0	
294	292 881,28	1194 889,98		10,0	
295	292 900,76	1 194 931,66		10,0	
296	292 906,25	1 194 953,63		10,0	
297	292 916,22	1 195 006,83		10,0	
298	292 929,40	1 195 054,13		10,0	
299	292 948,84	1 195 098,19		10,0	
300	292 966,06	1 195 142,21		10,0	
301	292 994,94	1 195 214,00		10,0	
302	293 005,16	1 195 247,70		10,0	
303	293 013,23	1 195 310,87		10,0	
304	293 014,19	1 195 371,08		10,0	
305	293 012,62	1 195 420,57		10,0	
306	293 014,87	1 195 453,69		10,0	
307	293 032,87	1 195 505,57		10,0	
308	293 055,60	1 195 538,00		10,0	
309	293 091,45	1 195 588,70		10,0	
310	293 106,68	1 195 615,33		10,0	
311	293 113,01	1 195 641,84		10,0	
312	293 116,90	1 195 683,76		10,0	
313	293 128,31	1 195 729,61		10,0	
314	293 146,74	1 195 751,02		10,0	

315	293 175,91	1 195 767,61	Картометрический метод	10,0	-
316	293 205,81	1 195 765,16		10,0	
317	293 228,82	1 195 744,05		10,0	
318	293 234,86	1 195 725,33		10,0	
319	293 238,79	1 195 698,50		10,0	
320	293 250,21	1 195 676,52		10,0	
321	293 286,12	1 195 657,96		10,0	
322	293 398,37	1 195 660,19		10,0	
323	293 437,12	1 195 661,19		10,0	
324	293 550,23	1 195 664,62		10,0	
325	293 650,40	1 195 671,44		10,0	
326	293 771,56	1 195 673,79		10,0	
327	293 843,45	1 195 662,15		10,0	
328	293 896,37	1 195 636,69		10,0	
329	293 938,01	1 195 589,43		10,0	
330	293 957,21	1 195 552,09		10,0	
331	293 986,72	1 195 511,58		10,0	
332	294 052,10	1 195 454,88		10,0	
333	294 112,55	1 195 400,50		10,0	
334	294 171,52	1 195 354,90		10,0	
335	294 227,64	1 195 290,96	10,0		
1	294 261,27	1 195 242,88	10,0		
3. Сведения о характерных точках части (частей) границы объекта					
Обозначение характерных точек части границы	Координаты, м		Метод определения координат характерной точки	Средняя квадратическая погрешность положения характерной точки (Mt), м	Описание обозначения точки на местности (при наличии)
	X	Y			
1	2	3	4	5	6
-					



## Раздел 4

План границ объекта



Используемые условные знаки и обозначения:

- 1 - характерная точка контура, сведения о которой позволяют однозначно определить её на местности
- - вновь образованная часть контура, сведения о которой достаточны для определения её местоположения
- граница Костромской и Ярославской областей
- граница населённого пункта город Кострома Костромской области
- Граница выноска

Подпись \_\_\_\_\_ Дата «\_\_\_» \_\_\_\_\_ г.

Место для оттиска печати (при наличии) лица, составившего описание местоположения границ объекта

Приложение 5  
к зоне санитарной охраны  
водозаборов поверхностных вод  
МУП г. Костромы  
«Костромагорводоканал»

**ОПИСАНИЕ МЕСТОПОЛОЖЕНИЯ ГРАНИЦ**  
второго пояса ЗСО Правобережных водозабора поверхностных вод  
водозаборных сооружений (Димитровские очистные сооружения  
водопровода), расположенных: г. Кострома, ул. Коминтерна, д. 90, стр. 2 и  
Левобережных водозаборных сооружений (насосно-фильтровальной  
станции), расположенной: г. Кострома, ул. 1 Мая, 2а

(наименование объекта, местоположение границ  
которого описано (далее - объект))

Раздел 1

Сведения об объекте		
№ п/п	Характеристики объекта	Описание характеристик
1	2	3
1	Местоположение объекта	Российская Федерация, Ярославская область, р-н Некрасовский
2	Площадь объекта +/- величина погрешности определения площади (Р +/- Дельта Р)	32 638 410 м <sup>2</sup> ± 1 382 м <sup>2</sup>
3	Иные характеристики объекта	Вид объекта реестра границ: Зона с особыми условиями использования территории; Вид зоны: Зона санитарной охраны источников питьевого и хозяйственно- бытового водоснабжения; Содержание ограничений: СанПиН 2.1.4.1110-02 «Зоны санитарной охраны источников водоснабжения и водопроводов питьевого назначения».

Раздел 2

Сведения о местоположении границ объекта	
1.	Система координат <u>МСК-76, зона 2</u>
2.	Сведения о характерных точках границ объекта

Обозначение характерных точек границ	Координаты, м		Метод определения координат характерной точки	Средняя квадратическая погрешность положения характерной точки (Mt), м	Описание обозначения точки на местности (при наличии)
	X	Y			
1	2	3	4	5	6
1	388 579,08	2 183 346,78	Картометрический метод	10,0	-
2	388 873,48	2 183 737,04		10,0	
3	389 067,54	2 183 962,35		10,0	
4	389 274,27	2 184 221,86		10,0	
5	389 428,20	2 184 472,40		10,0	
6	389 482,28	2 184 565,52		10,0	
7	389 610,55	2 184 759,39		10,0	
8	389 694,19	2 184 906,23		10,0	
9	389 761,38	2 185 076,95		10,0	
10	389 820,77	2 185 279,99		10,0	
11	389 927,14	2 185 680,18		10,0	
12	389 954,08	2 185 854,59		10,0	
13	389 971,12	2 186 009,72		10,0	
14	390 001,90	2 186 234,25		10,0	
15	390 012,24	2 186 410,38		10,0	
16	390 018,82	2 186 805,29		10,0	
17	390 038,86	2 187 082,15		10,0	
18	390 039,54	2 187 167,11		10,0	
19	390 036,82	2 187 281,92		10,0	
20	390 040,32	2 187 351,37		10,0	
21	390 052,83	2 187 458,22		10,0	
22	390 062,14	2 187 579,86		10,0	
23	390 060,96	2 187 761,78		10,0	
24	390 054,24	2 187 903,99		10,0	

25	390 046,82	2 188 066,05	Картометрический метод	10,0	-
26	390 046,17	2 188 275,24		10,0	
27	390 037,21	2 188 435,12		10,0	
28	390 032,87	2 188 574,94		10,0	
29	390 029,33	2 188 616,38		10,0	
30	390 015,36	2 188 691,92		10,0	
31	390 010,18	2 188 735,54		10,0	
32	390 014,00	2 188 770,04		10,0	
33	390 026,07	2 188 794,39		10,0	
34	390 049,02	2 188 817,88		10,0	
35	390 076,55	2 188 844,54		10,0	
36	390 086,93	2 188 859,85		10,0	
37	390 095,08	2 188 880,90		10,0	
38	390 099,80	2 188 905,39		10,0	
39	390 101,98	2 188 930,34		10,0	
40	390 102,18	2 188 976,22		10,0	
41	390 092,81	2 189 103,84		10,0	
42	390 087,54	2 189 217,21		10,0	
43	390 075,91	2 189 336,98		10,0	
44	390 075,55	2 189 368,48		10,0	
45	390 077,98	2 189 395,79		10,0	
46	390 084,48	2 189 432,06		10,0	
47	390 087,90	2 189 462,11		10,0	
48	390 088,35	2 189 495,40		10,0	
49	390 085,13	2 189 580,35		10,0	
50	390 086,84	2 189 617,89		10,0	
51	390 093,55	2 189 671,04		10,0	
52	390 107,03	2 189 763,50		10,0	
53	390 118,24	2 189 844,41		10,0	

54	390 135,50	2 189 928,03	Картометрический метод	10,0	-
55	390 159,89	2 190 008,59		10,0	
56	390 186,49	2 190 072,82		10,0	
57	390 220,07	2 190 134,03		10,0	
58	390 275,25	2 190 227,98		10,0	
59	390 301,73	2 190 279,75		10,0	
60	390 327,42	2 190 337,33		10,0	
61	390 345,15	2 190 380,72		10,0	
62	390 365,59	2 190 422,88		10,0	
63	390 393,87	2 190 459,88		10,0	
64	390 422,88	2 190 479,36		10,0	
65	390 464,64	2 190 492,30		10,0	
66	390 531,29	2 190 507,93		10,0	
67	390 559,56	2 190 521,73		10,0	
68	390 587,77	2 190 554,64		10,0	
69	390 610,70	2 190 605,46		10,0	
70	390 633,86	2 190 653,60		10,0	
71	390 663,67	2 190 694,48		10,0	
72	390 768,50	2 190 809,02		10,0	
73	390 833,35	2 190 891,11		10,0	
74	390 899,82	2 190 981,76		10,0	
75	390 940,81	2 191 024,22		10,0	
76	390 982,13	2 191 049,92		10,0	
77	391 006,20	2 191 056,91		10,0	
78	391 042,02	2 191 061,52		10,0	
79	391 059,23	2 191 063,94		10,0	
80	391 111,75	2 191 114,54		10,0	
81	391 179,28	2 191 167,58		10,0	
82	391 245,87	2 191207,06		10,0	

83	391 323,91	2 191 250,94	Картометрический метод	10,0	-
84	391 389,75	2 191 296,99		10,0	
85	391 439,19	2 191 344,41		10,0	
86	391 487,01	2 191 404,68		10,0	
87	391 531,49	2 191 478,12		10,0	
88	391 569,77	2 191 559,53		10,0	
89	391 612,50	2 191 654,66		10,0	
90	391 634,96	2 191 696,46		10,0	
91	391 652,00	2 191 723,32		10,0	
92	391 678,96	2 191 759,36		10,0	
93	391 730,78	2 191 821,78		10,0	
94	391 779,91	2 191 887,13		10,0	
95	391 828,54	2 191 960,87		10,0	
96	391 997,94	2 192 276,13		10,0	
97	392 161,90	2 192 659,40		10,0	
98	392 317,29	2 193 013,34		10,0	
99	392 495,09	2 193 400,08		10,0	
100	392 534,38	2 193 530,05		10,0	
101	392 559,73	2 193 683,74		10,0	
102	392 578,16	2 193 780,72		10,0	
103	392 597,21	2 193 839,05		10,0	
104	392 638,87	2 193 906,36		10,0	
105	392 695,00	2 193 947,79		10,0	
106	392 764,99	2 193 977,56		10,0	
107	392 840,52	2 194 016,97		10,0	
108	392 879,39	2 194 057,60		10,0	
109	392 935,74	2 194 136,04		10,0	
110	392 975,29	2 194 175,39		10,0	
111	393 014,56	2 194 198,87		10,0	

112	393 055,54	2 194 202,51	Картометрический метод	10,0	-
113	393 080,73	2 194 187,35		10,0	
114	393 101,89	2 194 166,37		10,0	
115	393 125,98	2 194 142,47		10,0	
116	393 157,23	2 194 120,97		10,0	
117	393 187,96	2 194 107,65		10,0	
118	393 230,09	2 194 097,40		10,0	
119	393 272,71	2 194 093,06		10,0	
120	393 356,77	2 194 093,34		10,0	
121	393 441,70	2 194 101,93		10,0	
122	393 487,74	2 194 115,26		10,0	
123	393 537,62	2 194 142,53		10,0	
124	393 594,11	2 194 187,02		10,0	
125	393 642,74	2 194 216,82		10,0	
126	393 681,47	2 194 221,47		10,0	
127	393 728,80	2 194 201,81		10,0	
128	393 775,86	2 194 161,32		10,0	
129	393 827,86	2 194 096,11		10,0	
130	393 878,95	2 194 021,39		10,0	
131	393 915,94	2 193 980,51		10,0	
132	393 945,23	2 193 959,26		10,0	
133	393 990,19	2 193 940,40		10,0	
134	394 087,26	2 193 922,29		10,0	
135	394 144,58	2 193 901,17		10,0	
136	394 151,77	2 193 893,48		10,0	
137	394 157,44	2 193 878,52		10,0	
138	394 155,26	2 193 855,73		10,0	
139	394 147,27	2 193 825,54		10,0	
140	394 136,60	2 193 774,19		10,0	

141	394 128,13	2 193 733,40	Картометрический метод	10,0	-
142	394 111,43	2 193 669,76		10,0	
143	394 104,53	2 193 631,09		10,0	
144	394 104,06	2 193 590,45		10,0	
145	394 112,68	2 193 542,40		10,0	
146	394 130,59	2 193 494,13		10,0	
147	394 152,70	2 193 453,57		10,0	
148	394 185,38	2 193 408,47		10,0	
149	394 227,06	2 193 364,57		10,0	
150	394 268,27	2 193 330,98		10,0	
151	394 314,57	2 193 301,50		10,0	
152	394 384,17	2 193 268,16		10,0	
153	394 500,01	2 193 229,07		10,0	
154	394 626,87	2 193 199,99		10,0	
155	394 742,95	2 193 182,33		10,0	
156	394 829,36	2 193 166,12		10,0	
157	394 901,84	2 193 136,98		10,0	
158	394 974,44	2 193 100,23		10,0	
159	395 005,80	2 193 089,05		10,0	
160	395 026,64	2 193 086,78		10,0	
161	395 043,73	2 193 092,24	10,0		
162	395 054,55	2 193 105,03	10,0		
163	395 062,05	2 193 126,41	10,0		
164	395 067,77	2 193 147,72	10,0		
165	395 076,38	2 193 167,28	10,0		
166	395 084,67	2 193 174,72	10,0		
167	395 096,94	2 193 178,14	10,0		
168	395 114,67	2 193 176,14	10,0		
169	395 138,88	2 193 167,34	10,0		

170	395 253,26	2 193 109,69	Картометрический метод	10,0	-
171	395 310,35	2 193 093,31		10,0	
172	395 393,82	2 193 086,95		10,0	
173	395 509,25	2 193 091,71		10,0	
174	395 668,23	2 193 113,61		10,0	
175	395 778,06	2 193 152,25		10,0	
176	395 868,35	2 193 210,27		10,0	
177	395 948,56	2 193 291,72		10,0	
178	396 012,38	2 193 395,14		10,0	
179	396 055,72	2 193 505,61		10,0	
180	396 092,24	2 193 649,52		10,0	
181	396 106,98	2 193 783,41		10,0	
182	396 095,33	2 193 923,65		10,0	
183	396 064,30	2 194 039,64		10,0	
184	396 020,37	2 194 144,23		10,0	
185	395 961,08	2 194 232,08		10,0	
186	395 885,90	2 194 293,69		10,0	
187	395 777,16	2 194 357,19		10,0	
188	395 706,36	2 194 412,79		10,0	
189	395 607,68	2 194 519,46		10,0	
190	395 538,48	2 194 621,33		10,0	
191	395 489,77	2 194 731,08		10,0	
192	395 439,97	2 194 882,16		10,0	
193	395 405,11	2 195 008,55	10,0		
194	395 397,23	2 195 073,00	10,0		
195	395 408,28	2 195 104,71	10,0		
196	395 422,80	2 195 116,41	10,0		
197	395 446,93	2 195 124,94	10,0		
198	395 474,65	2 195 128,76	10,0		

199	395 496,74	2 195 129,55	Картометрический метод	10,0	-
200	395 533,18	2 195 128,60		10,0	
201	395 586,19	2 195 129,23		10,0	
202	395 613,24	2 195 135,46		10,0	
203	395 646,70	2 195 152,51		10,0	
204	395 682,38	2 195 179,36		10,0	
205	395 751,72	2 195 235,71		10,0	
206	395 777,09	2 195 250,63		10,0	
207	395 809,91	2 195 261,34		10,0	
208	395 842,53	2 195 261,04		10,0	
209	395 894,33	2 195 246,27		10,0	
210	395 943,42	2 195 231,37		10,0	
211	395 973,10	2 195 229,77		10,0	
212	396 003,90	2 195 241,94		10,0	
213	396 035,67	2 195 271,08		10,0	
214	396 095,45	2 195 347,62		10,0	
215	396 128,27	2 195 382,89		10,0	
216	396 155,05	2 195 400,29		10,0	
217	396 179,19	2 195 402,75		10,0	
218	396 197,74	2 195 393,91		10,0	
219	396 232,47	2 195 363,49		10,0	
220	396 258,99	2 195 342,70		10,0	
221	396 283,73	2 195 329,01		10,0	
222	396 308,63	2 195 318,91		10,0	
223	396 386,28	2 195 297,77		10,0	
224	396 425,50	2 195 288,56		10,0	
225	396 169,55	2 196 052,12		10,0	
226	395 896,77	2 196 116,03	10,0		
227	395 673,27	2 196 169,16	10,0		

228	395 201,63	2 196 286,54	Картометрический метод	10,0	-
229	395 055,61	2 196 321,67		10,0	
230	394 928,07	2 196 352,36		10,0	
231	394 802,66	2 196 368,52		10,0	
232	394 642,08	2 196 382,07		10,0	
233	394 511,76	2 196 397,71		10,0	
234	394 448,89	2 196 400,92		10,0	
235	394 400,85	2 196 396,48		10,0	
236	394 351,99	2 196 384,39		10,0	
237	394 315,77	2 196 359,64		10,0	
238	394 285,24	2 196 311,19		10,0	
239	394 262,08	2 196 244,04		10,0	
240	394 256,74	2 196 143,07		10,0	
241	394 273,03	2 196 057,88		10,0	
242	394 300,51	2 195 902,66		10,0	
243	394 352,96	2 195 713,76		10,0	
244	394 413,57	2 195 613,94		10,0	
245	394 546,40	2 195 444,92		10,0	
246	394 261,30	2 195 242,89		10,0	
247	394 227,67	2 195 290,97		10,0	
248	394 171,55	2 195 354,91		10,0	
249	394 112,58	2 195 400,51		10,0	
250	394 052,13	2 195 454,89		10,0	
251	393 986,75	2 195 511,59		10,0	
252	393 957,24	2 195 552,10		10,0	
253	393 938,04	2 195 589,44		10,0	
254	393 896,40	2 195 636,70		10,0	
255	393 843,48	2 195 662,16		10,0	
256	393 771,59	2 195 673,80		10,0	

257	393 650,43	2 195 671,45	Картометрический метод	10,0	-
258	393 550,26	2 195 664,63		10,0	
259	393 437,15	2 195 661,20		10,0	
260	393 398,40	2 195 660,20		10,0	
261	393 286,15	2 195 657,97		10,0	
262	393 250,24	2 195 676,53		10,0	
263	393 238,82	2 195 698,51		10,0	
264	393 234,89	2 195 725,34		10,0	
265	393 228,85	2 195 744,06		10,0	
266	393 205,84	2 195 765,17		10,0	
267	393 175,94	2 195 767,62		10,0	
268	393 146,77	2 195 751,03		10,0	
269	393 128,34	2 195 729,62		10,0	
270	393 116,93	2 195 683,77		10,0	
271	393 113,04	2 195 641,85		10,0	
272	393 106,71	2 195 615,34		10,0	
273	393 091,48	2 195 588,71		10,0	
274	393 055,63	2 195 538,01		10,0	
275	393 032,90	2 195 505,58		10,0	
276	393 014,90	2 195 453,70		10,0	
277	393 012,65	2 195 420,58		10,0	
278	393 014,22	2 195 371,09		10,0	
279	393 013,26	2 195 310,88		10,0	
280	393 005,19	2 195 247,71		10,0	
281	392 994,97	2 195 214,01		10,0	
282	392 966,09	2 195 142,22		10,0	
283	392 948,87	2 195 098,20		10,0	
284	392 929,43	2 195 054,14		10,0	
285	392 916,25	2 195 006,84	10,0		

286	392 906,28	2 194 953,64	Картометрический метод	10,0	-
287	392 900,79	2 194 931,67		10,0	
288	392 881,31	2 194 889,99		10,0	
289	392 852,31	2 194 829,13		10,0	
290	392 840,82	2 194 788,04		10,0	
291	392 825,04	2 194 736,41		10,0	
292	392 800,55	2 194 671,35		10,0	
293	392 773,15	2 194 621,95		10,0	
294	392 729,75	2 194 635,86		10,0	
295	392 667,37	2 194 668,09		10,0	
296	392 602,59	2 194 680,28		10,0	
297	392 454,81	2 194 702,53		10,0	
298	392 400,28	2 194 714,87		10,0	
299	392 332,26	2 194 477,82		10,0	
300	392 323,59	2 194 458,89		10,0	
301	392 306,24	2 194 456,99		10,0	
302	392 278,01	2 194 469,47		10,0	
303	392 144,68	2 194 541,65		10,0	
304	391 995,18	2 194 624,34		10,0	
305	391 801,56	2 194 739,04		10,0	
306	391 729,26	2 194 780,67		10,0	
307	391 690,06	2 194 812,02		10,0	
308	391 638,58	2 194 830,12		10,0	
309	391 574,17	2 194 848,05		10,0	
310	391 485,89	2 194 884,22		10,0	
311	391 430,26	2 194 912,04		10,0	
312	391 392,02	2 194 939,12		10,0	
313	391 372,18	2 194 956,23		10,0	
314	391 356,41	2 194 969,59		10,0	

315	391 338,99	2 194 972,93	Картометрический метод	10,0	-
316	391 290,30	2 194 982,27		10,0	
317	391 262,71	2 194 980,21		10,0	
318	391 230,61	2 194 981,20		10,0	
319	391 214,16	2 194 978,37		10,0	
320	391 097,08	2195 265,34		10,0	
321	391 033,60	2 195 411,88		10,0	
322	391 013,78	2 195 458,70		10,0	
323	390 981,28	2 195 513,64		10,0	
324	390 978,37	2 195 542,31		10,0	
325	390 961,45	2 195 569,08		10,0	
326	390 841,02	2 195 759,57		10,0	
327	390 835,16	2 195 758,65		10,0	
328	390 825,21	2 195 756,85		10,0	
329	390 795,77	2 195 755,80		10,0	
330	390 767,93	2 195 758,50		10,0	
331	390 741,18	2 195 763,16		10,0	
332	390 685,96	2 195 773,75		10,0	
333	390 643,53	2 195 780,18		10,0	
334	390 607,80	2 195 781,21		10,0	
335	390 580,61	2 195 776,64		10,0	
336	390 555,57	2 195 765,72		10,0	
337	390 533,78	2 195 749,10		10,0	
338	390 510,51	2 195 721,02		10,0	
339	390 492,22	2 195 687,72		10,0	
340	390 474,28	2 195 639,02		10,0	
341	390 460,85	2 195 582,91		10,0	
342	390 451,87	2 195 524,43		10,0	
343	390 445,44	2 195 452,50		10,0	

344	390 443,10	2 195 369,90	Картометрический метод	10,0	-
345	390 449,51	2 195 308,98		10,0	
346	390 462,94	2 195 265,13		10,0	
347	390 485,04	2 195 224,86		10,0	
348	390 509,48	2 195 193,25		10,0	
349	390 545,53	2 195 145,45		10,0	
350	390 555,37	2 195 131,01		10,0	
351	390 559,84	2 195 116,72		10,0	
352	390 560,75	2 195 102,60		10,0	
353	390 555,25	2 195 082,11		10,0	
354	390 543,12	2 195 064,58		10,0	
355	390 513,98	2 195 021,56		10,0	
356	390 494,21	2 194 982,53		10,0	
357	390 480,30	2 194 935,58		10,0	
358	390 472,54	2 194 888,13		10,0	
359	390 463,82	2 194 806,76		10,0	
360	390 455,77	2 194 761,19		10,0	
361	390 440,60	2 194 718,87		10,0	
362	390 421,24	2 194 689,42		10,0	
363	390 378,90	2 194 648,58		10,0	
364	390 326,50	2 194 609,96		10,0	
365	390 268,44	2 194 567,26		10,0	
366	390 210,78	2 194 513,88		10,0	
367	390 178,75	2 194 473,64		10,0	
368	390 161,31	2 194 438,67		10,0	
369	390 144,98	2 194 395,79		10,0	
370	390 143,96	2 194 367,05		10,0	
371	390 157,73	2 194 324,76		10,0	
372	390 191,79	2 194 277,35		10,0	

373	390 237,45	2 194 221,53	Картометрический метод	10,0	-
374	390 253,80	2 194 194,02		10,0	
375	390 264,22	2 194 150,40		10,0	
376	390 262,06	2 194 121,37		10,0	
377	390 242,51	2 194 064,50		10,0	
378	390 200,75	2 193 995,92		10,0	
379	390 098,56	2 193 862,41		10,0	
380	389 882,83	2193 524,08		10,0	
381	389 689,20	2 193 204,00		10,0	
382	389 608,54	2 193 051,58		10,0	
383	389 452,69	2 192 752,30		10,0	
384	389 395,91	2 192 657,85		10,0	
385	389 300,18	2 192 493,74		10,0	
386	389 248,09	2 192 383,20		10,0	
387	389 224,34	2 192 313,82		10,0	
388	389 208,31	2 192 226,05		10,0	
389	389 212,37	2 192 143,41		10,0	
390	389 234,41	2 192 073,80		10,0	
391	389 268,40	2 192 007,32		10,0	
392	389 318,58	2 191 932,94		10,0	
393	389 348,83	2 191 903,21		10,0	
394	389 401,64	2 191 865,25		10,0	
395	389 450,34	2 191 830,25		10,0	
396	389 464,59	2 191 812,68		10,0	
397	389 466,22	2 191 795,28		10,0	
398	389 457,52	2 191 773,39		10,0	
399	389 440,75	2 191 751,85		10,0	
400	389 390,68	2 191 715,53		10,0	
401	389 298,96	2 191 648,31		10,0	

402	389 253,96	2 191 604,19	Картометрический метод	10,0	-
403	389 206,11	2 191 541,51		10,0	
404	389 145,50	2 191 434,13		10,0	
405	389 085,95	2 191 328,64		10,0	
406	389 019,48	2 191 219,88		10,0	
407	388 981,41	2 191 143,44		10,0	
408	388 942,14	2 191 073,88		10,0	
409	388 912,70	2 191 004,09		10,0	
410	388 885,18	2 190 972,98		10,0	
411	388 817,23	2 190 915,13		10,0	
412	388 735,41	2 190 845,48		10,0	
413	388 646,94	2 190 721,48		10,0	
414	388 556,22	2 190 588,87		10,0	
415	388 492,58	2 190 498,20		10,0	
416	388 438,26	2 190 407,37		10,0	
417	388 398,93	2 190 324,18		10,0	
418	388 377,43	2 190 279,73		10,0	
419	388 321,16	2 190 313,75		10,0	
420	388 312,19	2 190 357,29		10,0	
421	388 341,94	2 190 390,74		10,0	
422	388 391,44	2 190 429,99		10,0	
423	388 438,16	2 190 485,18		10,0	
424	388 475,55	2 190 566,94		10,0	
425	388 514,05	2 190 667,73		10,0	
426	388 529,59	2 190 714,95		10,0	
427	388 496,57	2 190 807,81		10,0	
428	388 444,88	2 190 953,20		10,0	
429	388 404,11	2 190 983,79		10,0	
430	388 350,17	2 190 970,37		10,0	

431	388 310,99	2 190 960,62	Картометрический метод	10,0	-
432	388 033,89	2 190 312,84		10,0	
433	388 060,16	2 190 269,43		10,0	
434	388 115,16	2 190 248,00		10,0	
435	388 156,64	2 190 242,08		10,0	
436	388 198,08	2 190 223,97		10,0	
437	388 210,03	2 190 192,34		10,0	
438	388 218,26	2 190 140,58		10,0	
439	388 239,04	2 190 085,46		10,0	
440	388 269,41	2 190 044,52		10,0	
441	388 066,22	2 189 662,72		10,0	
442	387 983,78	2 189 507,82		10,0	
443	387 919,05	2 189 336,54		10,0	
444	387 897,51	2 189 213,43		10,0	
445	387 889,22	2 189 123,06		10,0	
446	387 871,84	2 189 066,80		10,0	
447	387 836,01	2 188 981,47		10,0	
448	387 791,60	2 188 847,17		10,0	
449	387 767,47	2 188 690,37		10,0	
450	387 755,96	2 188 498,77		10,0	
451	387 760,91	2 188 334,72		10,0	
452	387 774,84	2 188 196,33		10,0	
453	387 798,88	2 188 015,04		10,0	
454	387 817,39	2 187 855,99		10,0	
455	387 826,19	2 187 717,07		10,0	
456	387 824,35	2 187 565,09		10,0	
457	387 812,79	2 187 350,37		10,0	
458	387 825,28	2 187 187,12		10,0	
459	387 824,65	2 187 094,62		10,0	

460	387 815,58	2 187 007,43	Картометрический метод	10,0	-
461	387 817,16	2 186 971,74		10,0	
462	387 839,57	2 186 907,28		10,0	
463	387 871,93	2 186 835,14		10,0	
464	387 884,76	2 186 783,35		10,0	
465	387 890,26	2 186 701,02		10,0	
466	387 884,94	2 186 616,17		10,0	
467	387 885,94	2 186 551,66		10,0	
468	387 905,68	2 186 470,48		10,0	
469	387 930,76	2 186 405,48		10,0	
470	387 956,92	2 186 327,54		10,0	
471	387 960,96	2 186 283,46		10,0	
472	387 946,94	2 186 221,92		10,0	
473	387 932,59	2 186 171,10		10,0	
474	387 939,72	2 186 123,43		10,0	
475	387 980,76	2 186 067,29		10,0	
476	388 007,84	2 186 026,23		10,0	
477	388 019,44	2 185 975,35		10,0	
478	388 017,56	2 185 868,36		10,0	
479	388 027,90	2 185 781,40		10,0	
480	388 036,88	2 185 693,09		10,0	
481	388 022,40	2 185 570,17		10,0	
482	387 999,46	2 185 490,43		10,0	
483	387 962,62	2 185 398,43		10,0	
484	387 908,26	2 185 291,67		10,0	
485	387 852,79	2 185 196,54		10,0	
486	387 734,71	2 184 995,03		10,0	
487	387 619,45	2 184 804,34		10,0	
488	387 555,04	2 184 729,81		10,0	

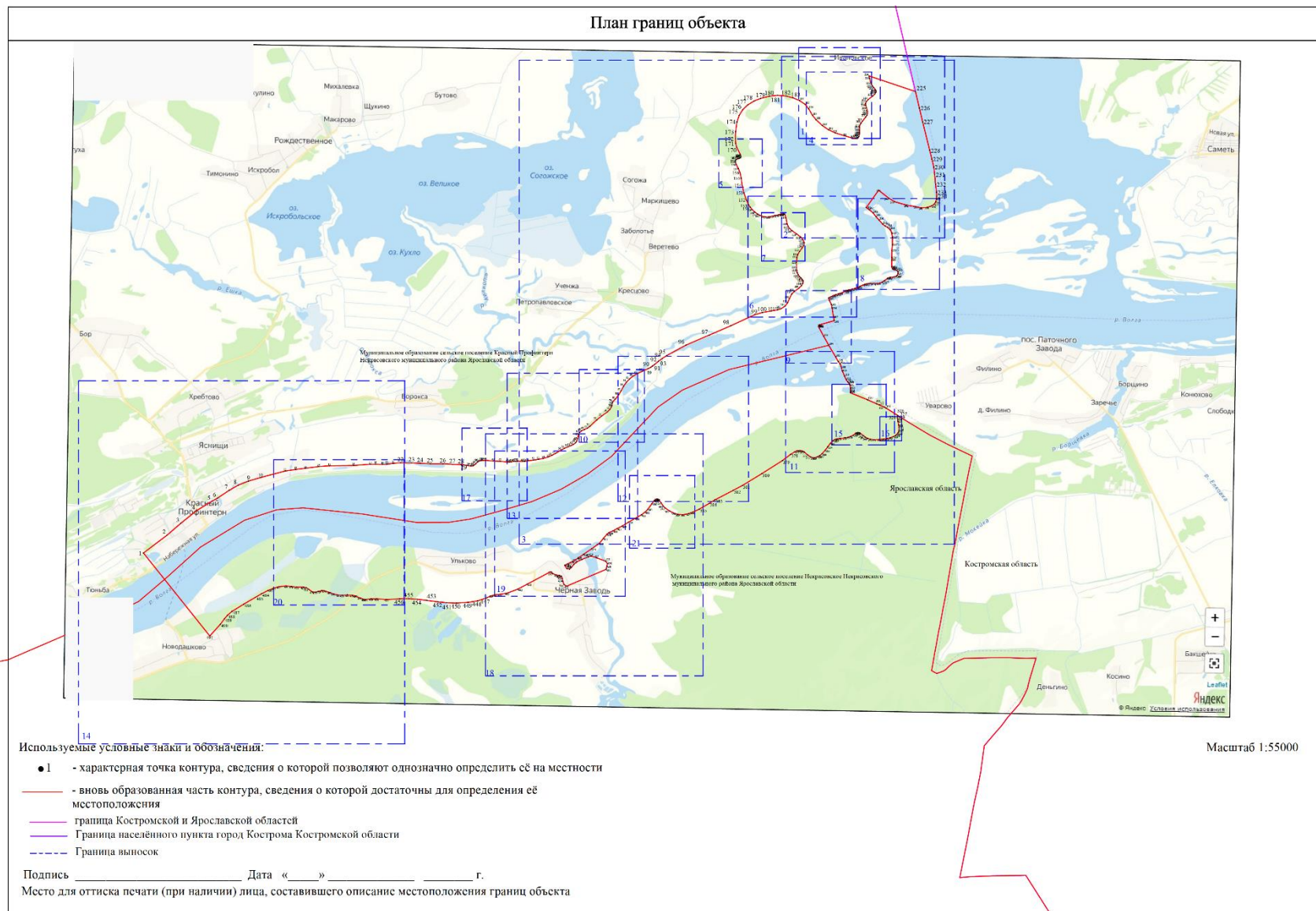
489	387 493,98	2 184 678,02		10,0	
490	387 408,60	2 184 614,05		10,0	
491	387 213,34	2 184 439,97		10,0	
1	388 579,08	2 183 346,78		10,0	
3. Сведения о характерных точках части (частей) границы объекта					
Обозначение характерных точек части границы	Координаты, м		Метод определения координат характерной точки	Средняя квадратическая погрешность положения характерной точки (Mt), м	Описание обозначения точки на местности (при наличии)
	X	Y			
1	2	3	4	5	6
-					
-	-	-	-	-	-

### Раздел 3

Сведения о местоположении измененных (уточненных) границ объекта							
1. Система координат <u>МСК-44, зона 1</u>							
2. Сведения о характерных точках границ объекта							
Обозначение характерных точек границ	Существующие координаты, м		Измененные (уточненные) координаты, м		Метод определения координат характерной точки	Средняя квадратическая погрешность положения характерной точки (Mt), м	Описание обозначения точки на местности (при наличии)
	X	Y	X	Y			
1	2	3	4	5	6	7	8
-	-	-	-	-	-	-	-
3. Сведения о характерных точках части (частей) границы объекта							
-							
-	-	-	-	-	-	-	-

## Раздел 4

## План границ объекта



Приложение 6  
к зоне санитарной охраны  
водозаборов поверхностных вод  
МУП г. Костромы  
«Костромагорводоканал»

**ОПИСАНИЕ МЕСТОПОЛОЖЕНИЯ ГРАНИЦ**  
третьего пояса ЗСО водозаборов поверхностных вод Правобережных  
водозаборных сооружений (Димитровские очистные сооружения  
водопровода), расположенных: г. Кострома, ул. 1 Коминтерна, д. 90, стр. 2 и  
Левобережных водозаборных сооружений (насосно-фильтровальной  
станции), расположенной: г. Кострома, ул. 1 Мая, 2а

(наименование объекта, местоположение границ  
которого описано (далее - объект))

Раздел 1

Сведения об объекте		
№ п/п	Характеристики объекта	Описание характеристик
1	2	3
1	Местоположение объекта	Российская Федерация, Костромская область, г. Кострома
2	Площадь объекта +/- величина погрешности определения площади (Р +/- Дельта Р)	133 518 764 м <sup>2</sup> ± 2 670 м <sup>2</sup>
3	Иные характеристики объекта	Вид объекта реестра границ: Зона с особыми условиями использования территории; Вид зоны: Зона санитарной охраны источников питьевого и хозяйственно-бытового водоснабжения; Содержание ограничений: СанПиН 2.1.4.1110-02 «Зоны санитарной охраны источников водоснабжения и водопроводов питьевого назначения».

Раздел 2

Сведения о местоположении границ объекта
1. Система координат <u>МСК-44, зона 1</u>
2. Сведения о характерных точках границ объекта

Обозначение характерных точек границ	Координаты, м		Метод определения координат характерной точки	Средняя квадратическая погрешность положения характерной точки (Mt), м	Описание обозначения точки на местности (при наличии)
	X	Y			
1	2	3	4	5	6
1	297 960,65	1 195 636,21	Картометрический метод	10,0	-
2	296 141,42	1 201 593,70		10,0	
3	296 305,90	1 202 052,58		10,0	
4	296 429,24	1 202 480,00		10,0	
5	296 530,39	1 202 756,03		10,0	
6	296 612,01	1 203 074,24		10,0	
7	296 654,97	1 203 379,42		10,0	
8	296 662,82	1 203 723,11		10,0	
9	296 626,93	1 204 075,69		10,0	
10	296 568,31	1 204 345,13		10,0	
11	296 444,79	1 204 692,59		10,0	
12	296 074,44	1 205 651,77		10,0	
13	296 087,35	1 205 954,27		10,0	
14	296 067,21	1 206 247,66		10,0	
15	296 005,53	1 206 576,77		10,0	
16	295 880,28	1 206 953,40		10,0	
17	295 728,05	1 207 261,39		10,0	
18	295 512,25	1 207 579,68		10,0	
19	295 319,97	1 207 797,38		10,0	
20	295 099,82	1 208 000,29		10,0	
21	295 086,79	1 208 025,27		10,0	
22	295 057,49	1 208 213,24		10,0	
23	294 908,97	1 208 753,39		10,0	
24	2947 58,62	1 209 141,58		10,0	
25	29691,44	1 209 307,50		10,0	
26	29603,08	1 209 592,93		10,0	

27	29492,83	1 209 889,86	Картометрический метод	10,0	-
28	294 347,53	1 210 192,48		10,0	
29	294 209,39	1 210 423,30		10,0	
30	294 145,64	1 210 529,84		10,0	
31	294 130,92	1 210 740,62		10,0	
32	293 485,19	1 213 584,23		10,0	
33	292 712,97	1 214 753,57		10,0	
34	287 082,95	1 210 870,58		10,0	
35	287 186,34	1 210 728,70		10,0	
36	287 083,69	1 209 608,14		10,0	
37	287 031,12	1 208 938,44		10,0	
38	287 034,37	1 208 524,69		10,0	
39	287 084,44	1 208 020,07		10,0	
40	287 195,92	1 207 454,21		10,0	
41	287 324,33	1 207 023,05		10,0	
42	287 464,38	1 206 700,26		10,0	
43	287 672,06	1 206 325,32		10,0	
44	287 772,49	1 206 103,35		10,0	
45	287 917,78	1 205 839,86		10,0	
46	288 127,89	1 205 458,80		10,0	
47	289 510,75	1 203 557,50		10,0	
48	289 289,91	1 203 147,56		10,0	
49	288 974,26	1 202 388,95		10,0	
50	288 781,60	1 201 580,05		10,0	
51	288 705,77	1 201 184,53		10,0	
52	288 671,79	1 200 857,17		10,0	
53	288 664,98	1 200 534,42		10,0	
54	288 690,62	1 200 137,86		10,0	
55	288 806,86	1 199 480,01		10,0	
56	288 981,88	1 198 615,78		10,0	
57	288 912,26	1 198 354,72		10,0	

58	288 879,59	1 198 169,70	Картометрический метод	10,0	-
59	288 865,58	1 198 050,62		10,0	
60	288 841,29	1 197 922,12		10,0	
61	288 818,84	1 197 753,88		10,0	
62	288 808,86	1 197 629,90		10,0	
63	288 760,98	1 197 438,29		10,0	
64	288 707,82	1 197 132,18		10,0	
65	288 687,28	1 196 933,80		10,0	
66	288 676,51	1 196 687,16		10,0	
67	288 732,40	1 196 701,71		10,0	
68	288 748,07	1 196 704,61		10,0	
69	288 810,50	1 196 716,17		10,0	
70	289 006,63	1 196 752,50		10,0	
71	289 265,27	1 196 804,05		10,0	
72	289 464,84	1 196 840,97		10,0	
73	289 732,39	1 196 891,66		10,0	
74	289 907,56	1 196 927,22		10,0	
75	289 933,51	1 196 932,49		10,0	
76	289 959,46	1 196 937,76		10,0	
77	290 172,70	1 196 984,87		10,0	
78	290 368,31	1 196 579,03		10,0	
79	290 518,78	1 196 287,64		10,0	
80	290 624,07	1 196 111,32		10,0	
81	290 714,29	1 195 959,98		10,0	
82	290 961,42	1 195 569,07		10,0	
83	290 978,34	1 195 542,30		10,0	
84	290 981,25	1 195 513,63		10,0	
85	291 013,73	1 195 458,72		10,0	
86	291 033,57	1 195 411,87		10,0	
87	291 097,05	1 195 265,33		10,0	
88	291 214,13	1 194 978,36		10,0	

89	291 230,58	1 194 981,19	Картометрический метод	10,0	-
90	291 238,67	1 194 980,94		10,0	
91	291 262,68	1 194 980,20		10,0	
92	291 290,27	1 194 982,26		10,0	
93	291 338,96	1 194 972,92		10,0	
94	291 356,38	1 194 969,58		10,0	
95	291 372,15	1 194 956,22		10,0	
96	291 391,99	1 194 939,11		10,0	
97	291 430,23	1 194 912,03		10,0	
98	291 485,86	1 194 884,21		10,0	
99	291 506,29	1 194 875,84		10,0	
100	291 574,14	1 194 848,04		10,0	
101	291 638,55	1 194 830,11		10,0	
102	291 690,03	1 194 812,01		10,0	
103	291 729,23	1 194 780,66		10,0	
104	291 801,53	1 194 739,03		10,0	
105	291 995,15	1 194 624,33		10,0	
106	292 136,85	1 194 545,95		10,0	
107	292 144,65	1 194 541,64		10,0	
108	292 277,98	1 194 469,46	10,0		
109	292 306,21	1 194 456,98	10,0		
110	292 323,56	1 194 458,88	10,0		
111	292 332,23	1 194 477,81	10,0		
112	292 400,25	1 194 714,86	10,0		
113	292 454,78	1 194 702,52	10,0		
114	292 602,56	1 194 680,27	10,0		
115	292 667,34	1 194 668,08	10,0		
116	292 729,72	1 194 635,85	10,0		
117	292 773,12	1 194 621,94	10,0		
118	292 800,52	1 194 671,34	10,0		
119	292 825,01	1 194 736,40	10,0		

120	292 840,79	1 194 788,03	Картометрический метод	10,0	-
121	292 852,28	1 194 829,12		10,0	
122	292 881,28	1 194 889,98		10,0	
123	292 900,76	1 194 931,66		10,0	
124	292 906,25	1 194 953,63		10,0	
125	292 916,22	1 195 006,83		10,0	
126	292 929,40	1 195 054,13		10,0	
127	292 948,84	1 195 098,19		10,0	
128	292 966,06	1 195 142,21		10,0	
129	292 994,94	1 195 214,00		10,0	
130	293 005,16	1 195 247,70		10,0	
131	293 013,23	1 195 310,87		10,0	
132	293 012,62	1 195 420,57		10,0	
133	293 014,87	1 195 453,69		10,0	
134	293 032,87	1 195 505,57		10,0	
135	293 055,60	1 195 538,00		10,0	
136	293 091,45	1 195 588,70		10,0	
137	293 106,68	1 195 615,33		10,0	
138	293 113,01	1 195 641,84		10,0	
139	293 116,90	1 195 683,76		10,0	
140	293 128,31	1 195 729,61		10,0	
141	293 146,74	1 195 751,02		10,0	
142	293 175,91	1 195 767,61		10,0	
143	293 205,81	1 195 765,16		10,0	
144	293 228,82	1 195 744,05		10,0	
145	293 234,86	1 195 725,33		10,0	
146	293 238,79	1 195 698,50		10,0	
147	293 250,69	1 195 676,27		10,0	
148	293 286,12	1 195 657,96		10,0	
149	293 398,37	1 195 660,19		10,0	
150	293 437,12	1 195 661,19		10,0	

151	293 550,23	1 195 664,62	Картометрический метод	10,0	-
152	293 650,40	1 195 671,44		10,0	
153	293 771,56	1 195 673,79		10,0	
154	293 843,45	1 195 662,15		10,0	
155	293 896,37	1 195 636,69		10,0	
156	293 938,01	1 195 589,43		10,0	
157	293 957,21	1 195 552,09		10,0	
158	293 986,72	1 195 511,58		10,0	
159	294 052,10	1 195 454,88		10,0	
160	294 112,55	1 195 400,50		10,0	
161	294 171,52	1 195 354,90		10,0	
162	294 227,64	1 195 290,96		10,0	
163	294 261,27	1 195 242,88		10,0	
164	294 546,37	1 195 444,91		10,0	
165	294 413,54	1 195 613,93		10,0	
166	294 352,93	1 195 713,75		10,0	
167	294 300,48	1 195 902,65		10,0	
168	294 273,00	1 196 057,87		10,0	
169	294 256,71	1 196 143,06		10,0	
170	294 262,05	1 196 244,03		10,0	
171	294 285,21	1 196 311,18		10,0	
172	294 315,74	1 196 359,63		10,0	
173	294 351,96	1 196 384,38		10,0	
174	294 400,82	1 196 396,47		10,0	
175	294 448,86	1 196 400,91		10,0	
176	294 511,73	1 196 397,70		10,0	
177	294 642,05	1 196 382,06		10,0	
178	294 802,63	1 196 368,51		10,0	
179	294 928,04	1 196 352,35		10,0	
180	295 201,60	1 196 286,53		10,0	
181	295 673,24	1 196 169,15		10,0	

182	295 896,74	1 196 116,02		10,0	
183	296 293,20	1 196 023,13		10,0	
184	296 780,85	1 195 907,45		10,0	
185	297 371,25	1 195 772,29		10,0	
1	297 960,65	1 195 636,21		10,0	
3. Сведения о характерных точках части (частей) границы объекта					
Обозначение характерных точек части границы	Координаты, м		Метод определения координат характерной точки	Средняя квадратическая погрешность положения характерной точки (Mt), м	Описание обозначения точки на местности (при наличии)
	X	Y			
1	2	3	4	5	6
-					
-	-	-	-	-	-

### Раздел 3

Сведения о местоположении измененных (уточненных) границ объекта							
1. Система координат <u>МСК-44, зона 1</u>							
2. Сведения о характерных точках границ объекта							
Обозначение характерных точек границ	Существующие координаты, м		Измененные (уточненные) координаты, м		Метод определения координат характерной точки	Средняя квадратическая погрешность положения характерной точки (Mt), м	Описание обозначения точки на местности (при наличии)
	X	Y	X	Y			
1	2	3	4	5	6	7	8
-	-	-	-	-	-	-	-
3. Сведения о характерных точках части (частей) границы объекта							
-							
-	-	-	-	-	-	-	-

## Раздел 4

### План границ объекта



Приложение 7  
к зоне санитарной охраны  
водозаборов поверхностных вод  
МУП г. Костромы  
«Костромагорводоканал»

**ОПИСАНИЕ МЕСТОПОЛОЖЕНИЯ ГРАНИЦ**  
третьего пояса ЗСО водозаборов поверхностных вод Правобережных  
водозаборных сооружений (Димитровские очистные сооружения  
водопровода), расположенных: г. Кострома, ул. 1 Коминтерна, д. 90, стр. 2 и  
Левобережных водозаборных сооружений (насосно-фильтровальной  
станции), расположенной: г. Кострома, ул. 1 Мая, 2а

(наименование объекта, местоположение границ  
которого описано (далее - объект))

Раздел 1

Сведения об объекте		
№ п/п	Характеристики объекта	Описание характеристик
1	2	3
1	Местоположение объекта	Российская Федерация, Ярославская область, р-н Некрасовский
2	Площадь объекта +/- величина погрешности определения площади (Р +/- Дельта Р)	108 818 337 м <sup>2</sup> ± 2 172 м <sup>2</sup>
3	Иные характеристики объекта	Вид объекта реестра границ: Зона с особыми условиями использования территории; Вид зоны: Зона санитарной охраны источников питьевого и хозяйственно- бытового водоснабжения; Содержание ограничений: СанПиН 2.1.4.1110-02 «Зоны санитарной охраны источников водоснабжения и водопроводов питьевого назначения».

Раздел 2

Сведения о местоположении границ объекта
1. Система координат <u>МСК-44, зона 1</u>
2. Сведения о характерных точках границ объекта

Обозначение характерных точек границ	Координаты, м		Метод определения координат характерной точки	Средняя квадратическая погрешность положения характерной точки (Mt), м	Описание обозначения точки на местности (при наличии)
	X	Y			
1	2	3	4	5	6
1	391 999,76	2 183 936,05	Картометрический метод	10,0	-
2	392 122,80	2 184 253,90		10,0	
3	392 269,76	2 184 728,96		10,0	
4	392 386,82	2 185 235,21		10,0	
5	392 439,22	2 185 592,93		10,0	
6	392 480,23	2 185 907,36		10,0	
7	392 509,86	2 186 185,34		10,0	
8	392 516,69	2 186 579,51		10,0	
9	392 525,80	2 186 757,23		10,0	
10	392 541,75	2 187 067,11		10,0	
11	392 537,20	2 187 222,04		10,0	
12	392 562,26	2 187 474,96		10,0	
13	392 568,24	2 187 689,70		10,0	
14	392 540,90	2 188 400,59		10,0	
15	392 579,63	2 188 560,08		10,0	
16	392 606,98	2 188 808,44		10,0	
17	392 604,70	2 188 895,02		10,0	
18	392 602,42	2 188 956,54		10,0	
19	392 636,60	2 189 047,68		10,0	
20	392 661,66	2 189 145,65		10,0	
21	392 825,71	2 189 252,74		10,0	
22	393 076,34	2 189 448,69		10,0	
23	393 329,25	2 189 712,99		10,0	
24	393 538,87	2 189 972,74		10,0	

25	393 715,31	2 190 269,94	Картометрический метод	10,0	-
26	393 783,67	2 190 403,23		10,0	
27	393 940,88	2 190 625,38		10,0	
28	394 040,00	2 190 775,76		10,0	
29	394 125,44	2 190 751,84		10,0	
30	394 296,33	2 190 686,90		10,0	
31	394 566,33	2 190 626,66		10,0	
32	394 873,92	2 190 595,90		10,0	
33	395 174,68	2 190 599,32		10,0	
34	395 478,86	2 190 585,65		10,0	
35	395 921,24	2 190 625,17		10,0	
36	396 459,53	2 190 727,70		10,0	
37	396 956,81	2 190 948,14		10,0	
38	397 372,06	2 191 214,08		10,0	
39	397 787,31	2 191 588,33		10,0	
40	398 166,68	2 192 100,98		10,0	
41	398 402,50	2 192 629,02		10,0	
42	398 530,67	2 193 059,65		10,0	
43	398 602,44	2 193 541,55		10,0	
44	398 602,44	2 193 741,49		10,0	
45	397 960,68	2 195 636,18		10,0	
46	397 371,27	2 195 772,29		10,0	
47	396 780,87	2 195 907,45		10,0	
48	396 293,22	2 196 023,13		10,0	
49	395 896,76	2 196 116,02		10,0	
50	395 673,26	2 196 169,15		10,0	
51	395 201,62	2 196 286,53		10,0	
52	395 055,60	2 196 321,66		10,0	
53	394 928,06	2 196 352,35		10,0	

54	394 802,65	2 196 368,51	Картометрический метод	10,0	-
55	394 642,07	2 196 382,06		10,0	
56	394 511,75	2 196 397,70		10,0	
57	394 448,88	2 196 400,91		10,0	
46	397 371,27	2 195 772,29		10,0	
47	396 780,87	2 195 907,45		10,0	
48	396 293,22	2 196 023,13		10,0	
49	395 896,76	2 196 116,02		10,0	
50	395 673,26	2 196 169,15		10,0	
51	395 201,62	2 196 286,53		10,0	
52	395 055,60	2 196 321,66		10,0	
53	394 928,06	2 196 352,35		10,0	
54	394 802,65	2 196 368,51		10,0	
55	394 642,07	2 196 382,06		10,0	
56	394 511,75	2 196 397,70		10,0	
57	394 448,88	2 196 400,91		10,0	
58	394 400,84	2 196 396,47		10,0	
59	394 351,98	2 196 384,38		10,0	
60	394 315,76	2 196 359,63		10,0	
61	394 285,23	2 196 311,18		10,0	
62	394 262,07	2 196 244,03		10,0	
63	394 256,73	2 196 143,06		10,0	
64	394 273,02	2 196 057,87		10,0	
65	394 300,50	2 195 902,65		10,0	
66	394 352,95	2 195 713,75		10,0	
67	394 413,56	2 195 613,93		10,0	
68	394 546,39	2 195 444,91		10,0	
69	394 261,29	2 195 242,88		10,0	
70	394 227,66	2 195 290,96		10,0	
71	394 171,54	2 195 354,90		10,0	

72	394 112,57	2 195 400,50	Картометрический метод	10,0	-
73	394 052,12	2 195 454,88		10,0	
74	393 986,74	2 195 511,58		10,0	
75	393 957,23	2 195 552,09		10,0	
76	393 938,03	2 195 589,43		10,0	
77	393 896,39	2 195 636,69		10,0	
78	393 843,47	2 195 662,15		10,0	
79	393 771,58	2 195 673,79		10,0	
80	393 650,42	2 195 671,44		10,0	
81	393 550,25	2 195 664,62		10,0	
82	393 437,14	2 195 661,19		10,0	
83	393 398,39	2 195 660,19		10,0	
84	393 286,14	2 195 657,96		10,0	
85	393 250,23	2 195 676,52		10,0	
86	393 238,81	2 195 698,50		10,0	
87	393 234,88	2 195 725,33		10,0	
88	393 228,84	2 195 744,05		10,0	
89	393 205,83	2 195 765,16		10,0	
90	393 175,93	2 195 767,61		10,0	
91	393 146,76	2 195 751,02		10,0	
92	393 128,33	2 195 729,61		10,0	
93	393 116,92	2 195 683,76		10,0	
94	393 113,03	2 195 641,84		10,0	
95	393 106,70	2 195 615,33		10,0	
96	393 091,47	2 195 588,70		10,0	
97	393 055,62	2 195 538,00		10,0	
98	393 032,89	2 195 505,57		10,0	
99	393 014,89	2 195 453,69		10,0	
100	393 012,64	2 195 420,57		10,0	
101	393 014,21	2 195 371,08		10,0	
102	393 013,25	2 195 310,87		10,0	

103	393 005,18	2 195 247,70	Картометрический метод	10,0	-
104	392 994,96	2 195 214,00		10,0	
105	392 966,08	2 195 142,21		10,0	
106	392 948,86	2 195 098,19		10,0	
107	392 929,42	2 195 054,13		10,0	
108	392 916,24	2 195 006,83		10,0	
109	392 906,27	2 194 953,63		10,0	
110	392 900,78	2 194 931,66		10,0	
111	392 881,30	2 194 889,98		10,0	
112	392 852,30	2 194 829,12		10,0	
113	392 840,81	2 194 788,03		10,0	
114	392 825,03	2 194 736,40		10,0	
115	392 800,54	2 194 671,34		10,0	
116	392 773,14	2 194 621,94		10,0	
117	392 729,74	2 194 635,85		10,0	
118	392 667,36	2 194 668,08		10,0	
119	392 602,58	2 194 680,27		10,0	
120	392 454,80	2 194 702,52		10,0	
121	392 400,27	2 194 714,86		10,0	
122	392 332,25	2 194 477,81		10,0	
123	392 323,58	2 194 458,88		10,0	
124	392 306,23	2 194 456,98		10,0	
125	392 278,00	2 194 469,46		10,0	
126	392 144,67	2 194 541,64		10,0	
127	391 995,17	2 194 624,33		10,0	
128	391 801,55	2 194 739,03		10,0	
129	391 729,25	2 194 780,66		10,0	
130	391 690,05	2 194 812,01		10,0	
131	391 638,57	2194 830,11		10,0	
132	391 574,16	2 194 848,04		10,0	
133	391 485,88	2 194 884,21		10,0	

134	391 430,25	2 194 912,03	Картометрический метод	10,0	-
135	391 392,01	2 194 939,11		10,0	
136	391 372,17	2 194 956,22		10,0	
137	391 356,40	2 194 969,58		10,0	
138	391 338,98	2 194 972,92		10,0	
139	391 290,29	2 194 982,26		10,0	
140	391 262,70	2 194980,20		10,0	
141	391 230,60	2 194981,19		10,0	
142	391 214,15	2 194978,36		10,0	
143	391 097,07	2 195265,33		10,0	
144	391 033,59	2 195411,87		10,0	
145	391 013,77	2 195458,69		10,0	
146	390 981,27	2 195513,63		10,0	
147	390 978,36	2 195542,30		10,0	
148	390 961,44	2 195569,07		10,0	
149	390 714,31	2 195959,98		10,0	
150	390 624,09	2 196111,32		10,0	
151	390 518,80	2 196287,64		10,0	
152	390 368,33	2 196579,03		10,0	
153	390 172,72	2 196984,87		10,0	
154	389 959,48	2 196937,76		10,0	
155	389 907,58	2 196927,22		10,0	
156	389 732,41	2 196891,66		10,0	
157	389 464,86	2 196840,97		10,0	
158	389 265,29	2 196804,05		10,0	
159	389 006,65	2 196752,50		10,0	
160	388 810,52	2 196716,17		10,0	
161	388 748,09	2 196704,61		10,0	
162	388 732,42	2 196701,71		10,0	
163	388 677,13	2 196687,52		10,0	
164	388 676,61	2 196613,65		10,0	

165	388 683,69	2 196490,11	Картометрический метод	10,0	-
166	388 697,87	2 196334,16		10,0	
167	388 704,96	2 196252,13		10,0	
168	388 715,09	2 196197,45		10,0	
169	387 960,59	2 195165,23		10,0	
170	387 445,22	2 194 313,19		10,0	
171	387 322,33	2 194 065,58		10,0	
172	387 083,95	2 193 650,33		10,0	
173	386 864,08	2 193 159,00		10,0	
174	386 747,62	2 192 682,66		10,0	
175	386 717,95	2 192 457,31		10,0	
176	386 708,83	2 192 313,77		10,0	
177	386 574,40	2 192 122,38		10,0	
178	386 385,29	2 191 851,24		10,0	
179	386 199,94	2 191 526,85		10,0	
180	386 102,19	2 191 319,64		10,0	
181	386 066,57	2 191 234,30		10,0	
182	385 963,05	2 191 044,09		10,0	
183	385 770,75	2 190 673,65		10,0	
184	385 624,82	2 190 353,01		10,0	
185	385 541,11	2 190 123,47		10,0	
186	385 480,16	2 189 894,45		10,0	
187	385 449,40	2 189 723,56		10,0	
188	385 370,80	2 189 477,49		10,0	
189	385 284,07	2 189 034,89		10,0	
190	385 248,19	2 188 522,23		10,0	
191	385 268,69	2 188 035,21		10,0	
192	385 319,96	2 187 660,97		10,0	
193	385 314,83	2 187 353,37		10,0	
194	385 321,67	2 187 134,64		10,0	
195	385 321,67	2 186 927,30	10,0		

196	385 328,50	2 186 717,68	Картометрический метод	10,0	-
197	385 357,93	2 186 511,38		10,0	
198	385 391,35	2 186 356,44		10,0	
199	385 401,98	2 186 244,04		10,0	
200	385 418,69	2 186 158,98		10,0	
201	385 271,35	2 185 997,96		10,0	
202	390530,83	2 181 784,51		10,0	
203	390817,66	2 182 168,23		10,0	
204	391029,55	2 182 410,89		10,0	
205	391238,04	2 182 656,97		10,0	
206	391419,18	2 182 920,13		10,0	
207	391572,97	2 183 176,46		10,0	
208	391637,91	2 183 289,25		10,0	
209	391777,61	2 183 515,67		10,0	
1	391999,76	2 183 936,05		10,0	
3. Сведения о характерных точках части (частей) границы объекта					
Обозначение характерных точек части границы	Координаты, м		Метод определения координат характерной точки	Средняя квадратическая погрешность положения характерной точки (Mt), м	Описание обозначения точки на местности (при наличии)
	X	Y			
1	2	3	4	5	6
-	-	-	-	-	-

### Раздел 3

Сведения о местоположении измененных (уточненных) границ объекта					
1. Система координат <u>МСК-44, зона 1</u>					
2. Сведения о характерных точках границ объекта					
Обозначение характерных точек	Существующие координаты, м	Измененные (уточненные) координаты, м	Метод определения координат	Средняя квадратическая погрешность	Описание обозначения точки



